



Catálogo de Produtos 2023

www.mcardan.com.br

CARDAN

SISTEMAS DE TRANSMISSÃO E FREIOS



A Cardan Sistemas de Transmissão e Freios está situada na cidade de Caxias do Sul, na Serra Gaúcha. Com 30 anos de experiência, a Cardan Sistemas especializou-se na fabricação de eixos cardan para diversos segmentos, tais como: automotivo, industrial, agrícola e fora de estrada (rodoviário).

Conta também com linha completa de freios, componentes de freio e kit para adaptação de 3º eixo.

Qualidade e responsabilidade são pilares fundamentais dentro da Cardan Sistemas, por esse motivo temos rigorosa seletividade em todos os nossos processos. Somos certificados pela norma ISO 9001, reconhecida internacionalmente, o que reforça nosso compromisso com a qualidade fornecida em nossos produtos e serviços.

Investimos constantemente na busca de novas tecnologias e melhoria em nossos processos, priorizando a agilidade e inovação para nossos clientes.

LINHAS

A circular inset image showing an industrial manufacturing process. Molten metal is being poured into a mold, with bright orange and red sparks and light emanating from the point of contact. The background shows a factory setting with blue structural elements and yellow machinery.

INDUSTRIAL

A circular inset image showing a yellow off-road vehicle, likely a wheel loader, in a construction or mining environment. The vehicle is positioned on a dirt surface with a large pile of earth or rock in the background under a clear sky.

FORA DE ESTRADA



CARDAN

SISTEMAS DE TRANSMISSÃO E FREIOS

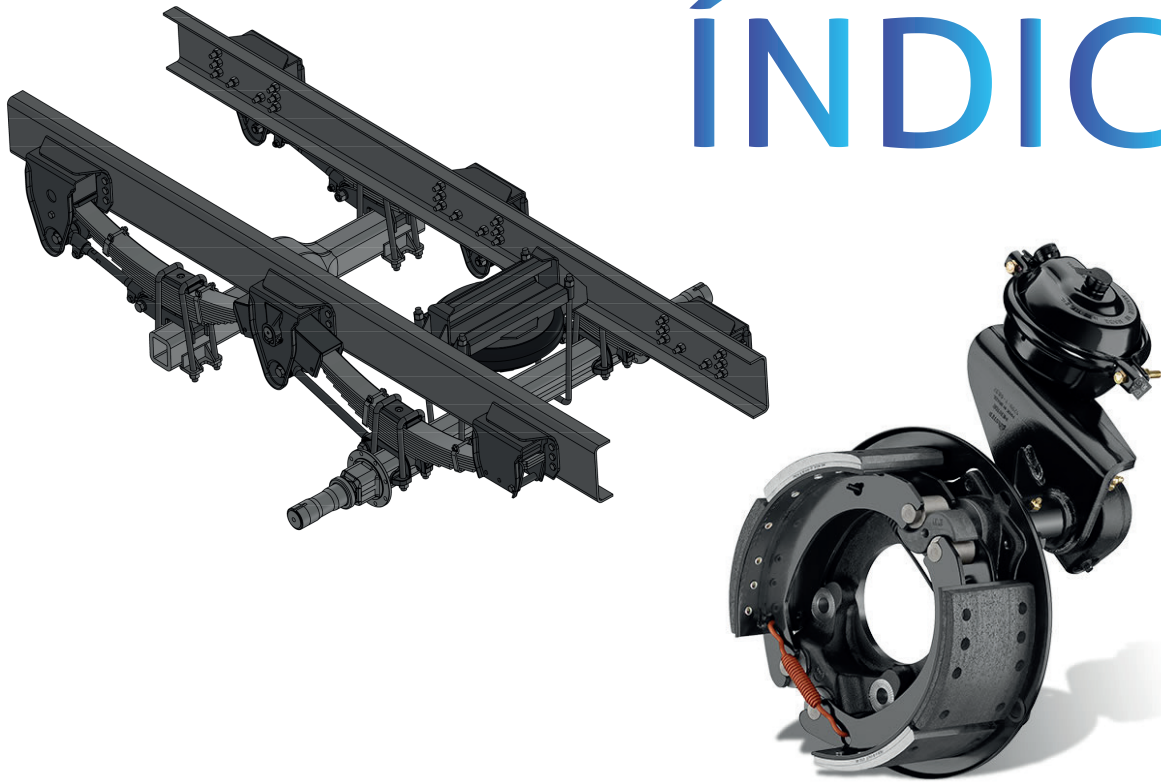
AUTOMOTIVA



AGRÍCOLA

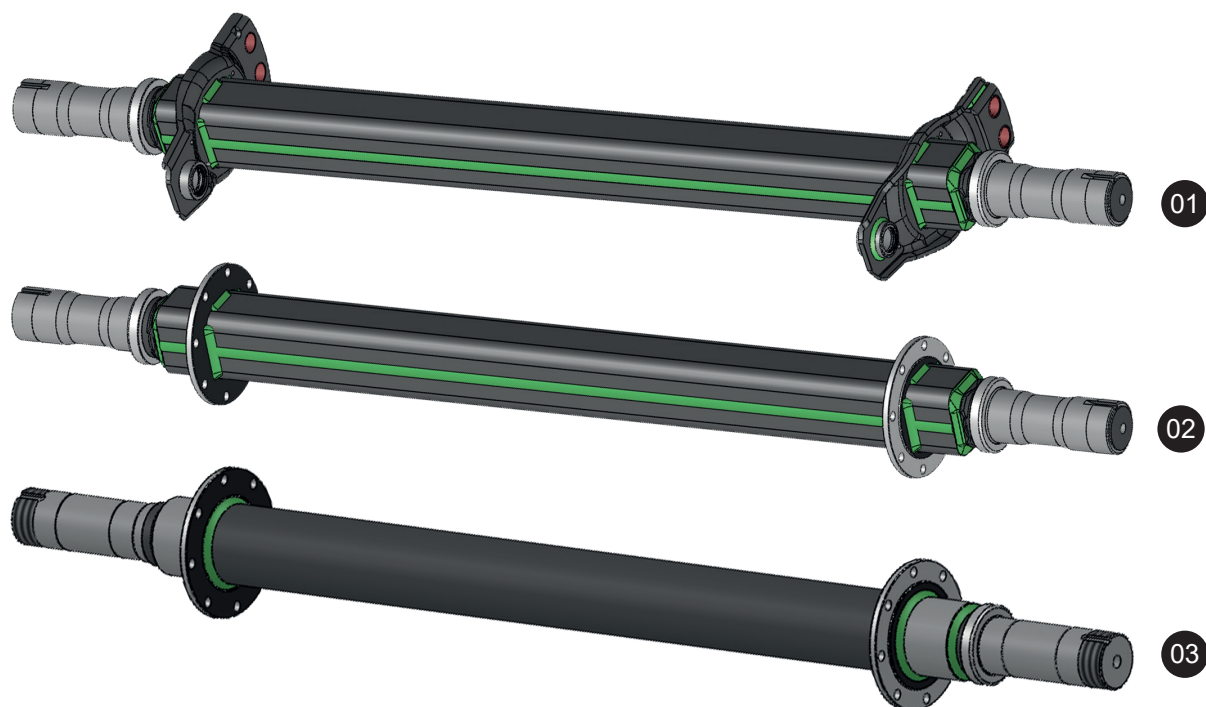


ÍNDICE

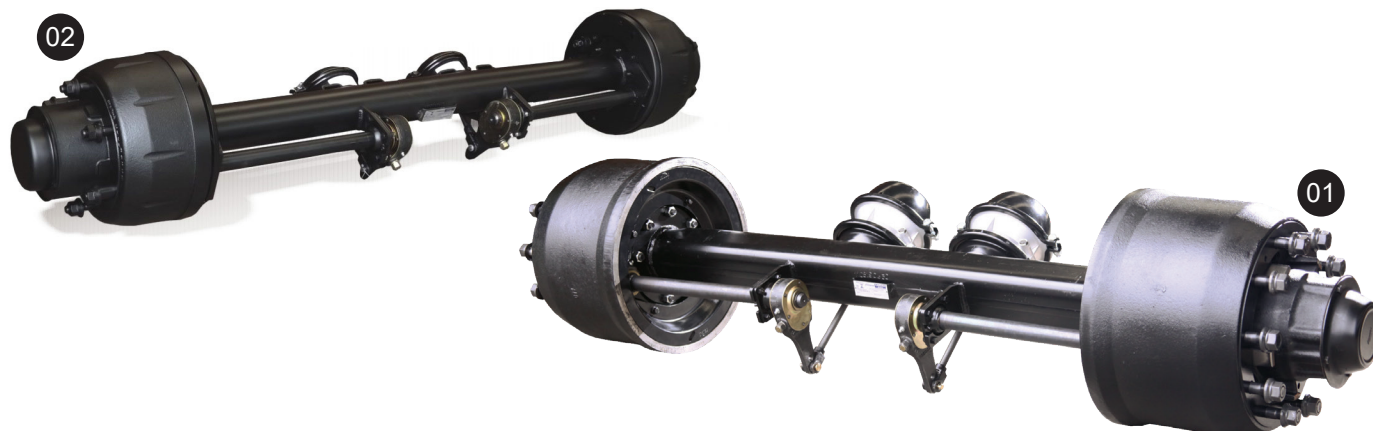


CARDAN
SISTEMAS DE TRANSMISSÃO E FREIOS

VIGA	
Tubular retangular/ Tubular redonda	06
EIXO	
Tubular retangular/ Tubular redondo	07
SUSPENSÃO	
Suspensão	08
Suspensão leve 3/4 "	09
Suspensão estampada modelo Suspensys 2000 em "Z"	10
Suspensão estampada modelo Suspensys 2000 em "L"	11
Suspensão estampada modelo Suspensys 2000 - Carreta/ Reboque/Semirreboque	12
SUSPENSOR	
Truck / Cavalô Mecânico	13
FREIO	
Tração Mercedes Benz 1938	14
Tração Mercedes Benz 1519	15
Tração Mercedes Benz 1113 / 1114/ 1313 / 1513 / 2013/2213	16
Tração Mercedes Benz 912 / 914 / 608 / 708	17
Tração Mercedes Benz 912C / 914C / 712C/ 915C / Accelo 1016	18
Tração VW 690 / 790 / 7100 / 8140 /Agrale 1800	19
Tração Mercedes Benz 709/710	20
MA Tube 7" x 381mm (15") VW Segundo eixo direcional	21
Tube 8" MA Spyder estampado	22
Tube 6", 7" e 8" MA Spyder fundido	23
Kit Instalação - Adaptação freio a ar	24/25
Flange do freio - Spyder	26
Suporte da câmara - Suporte do "S"	27
Eixo "S" - Tube / Tubeless	28
CÂMARA DE FREIO	
Modelo simples	29
Modelo dupla 24" x 30" / 30" x 30"	30
Modelo dupla 16" x 24"	31
Modelo dupla a disco	31
Modelo dupla super mola	32
Modelo simples - vista explodida	33
Modelo dupla 24" x 30" / 30" x 30" - vista explodida	34
Modelo dupla 16" x 24" - vista explodida	35
Modelo dupla super mola - vista explodida	36
Modelo freio a disco - vista explodida	37
Kit de reparo câmaras	38
CATRACAS	
Kit de reparo catracas	38
Trucks/Carretas	39
Scania / Volvo / Iveco	40/41
Mercedes Benz	42
PEÇAS GERAIS	
Mola do patim	43
Trava do rolete	43
Suporte do mancal "S"	43
Roletes	44
Buchas do eixo "S"	44
Pino do patim	44
Bucha do pino da flange	44
Flexíveis	45
Válvulas	45

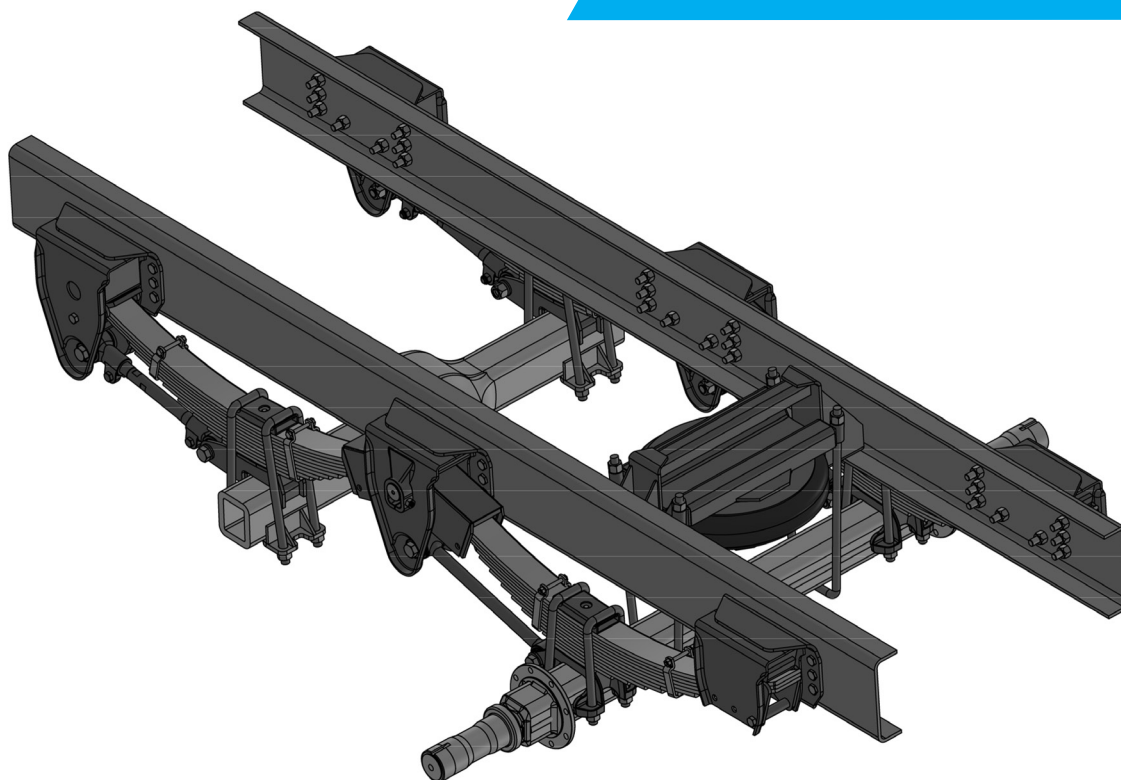


Viga tubular retangular / redondo			
Figura	Referência	Descrição	Aplicação
01	F3655	Viga tubular retangular 11 ton. bit 2095mm R80/90 FR. MA 16,5" x 8" Spyder estampado (suporte câmara e mancal "S" soldados)	Carreta geral
01	F2464	Viga tubular retangular 11 ton. bit 2095mm R80/90 FR. MA 16,5" x 8" Spyder estampado	Carreta geral
01	F2175	Viga tubular retangular 11 ton. bit 2210mm R90/90 FR. MA 16,5" x 8" Spyder estampado	Carreta geral
01	F2497	Viga tubular retangular 11 ton. bit 2090mm R90/90 FR. MA 16,5" x 7" Spyder estampado	Truck VW Constelation e International (médio)/Volvo Vm /Agrale
01	F3714	Viga tubular retangular 11 ton. bit 2100mm R90/90 FR. MA 16,5" x 7" Spyder estampado	Truck Agrale/VW (médio)
01	F3847	Viga tubular retangular 11 ton. bit 2140mm R90/90 FR. MA 16,5" x 7" Spyder estampado	Mercedes Benz Atego
01	F2463	Viga tubular retangular 11 ton. bit 2100mm R90/90 FR. MA 16,5" x 8" Spyder estampado	Truck Volvo/Scania (pesado)
01	F2598	Viga tubular retangular 11 ton. bit 2060mm R90/90 FR. MA 16,5" x 8" Spyder estampado	Truck Iveco Stralis (pesado)
02	F2466	Viga tubular retangular 11 ton. bit 2120mm R90/90 FR. MA 16,5" x 8" Spyder fundido	Carreta geral
02	F2460	Viga tubular retangular 11 ton. bit 2095mm R80/90 FR. MA 16,5" x 8" Spyder fundido	Carreta geral
02	F2468	Viga tubular retangular 11 ton. bit 2120mm R90/90 FR. BX 16,5" x 8" Spyder fundido	Carreta geral
02	F3915	Viga tubular retangular 11 ton. bit 2210mm R90/90 FR. BX 16,5" x 8" Spyder fundido	Carreta geral
02	F2149	Viga tubular retangular 11 ton. bit 2095mm R80/90 FR. MA 15" x 7" Spyder fundido	Carreta geral
02	F3925	Viga tubular retangular 11 ton. bit 2095mm R80/90 FR. MA 16,5" x 6" Spyder fundido	Truck Mercedes Benz Atego/Agrale/VW/FC (médio)
03	F3462	Viga tubular redonda 4 ton. bit 1930mm R80/80 FR. Mercedes Benz Ø 300 x 122 Spyder fundido	Truck leve Mercedes Benz Atego
03	F3889	Viga tubular redonda 4 ton. bit 1910mm R55/75 FR. Mercedes Benz Ø 300 x 122 Spyder fundido	Truck leve FC 1119/Iveco Tector 11.190
03	F3375	Viga tubular redonda 4 ton. bit 1860mm R55/75 FR. Mercedes Benz Ø 300 x 122 Spyder fundido	Truck leve VW/FC/Agrale/Iveco
03	F3879	Viga tubular redonda 4 ton. bit 2137mm R55/75 FR. MA 325mm Spyder fundido	Carreta leve
03	F3841	Viga tubular redonda 4 ton. bit 1880mm R55/75 FR. Mercedes Benz Ø 300 x 122 Spyder fundido	Truck leve VW 10.160
03	F3667	Viga tubular redonda 4 ton. bit 1905mm R55/75 FR. Mercedes Benz Ø 300 x 122 Spyder fundido	Truck leve Agrale 10000
03	F2773	Viga tubular redonda 4 ton. bit 1832mm R55/75 FR. Mercedes Benz Ø 300 x 122 Spyder fundido	Truck leve Mercedes Benz 709/710/912
03	F2275	Viga tubular redonda 4 ton. bit 1892mm R80/80 FR. Mercedes Benz Ø 300 x 122 Spyder fundido	Truck leve VW 11.180



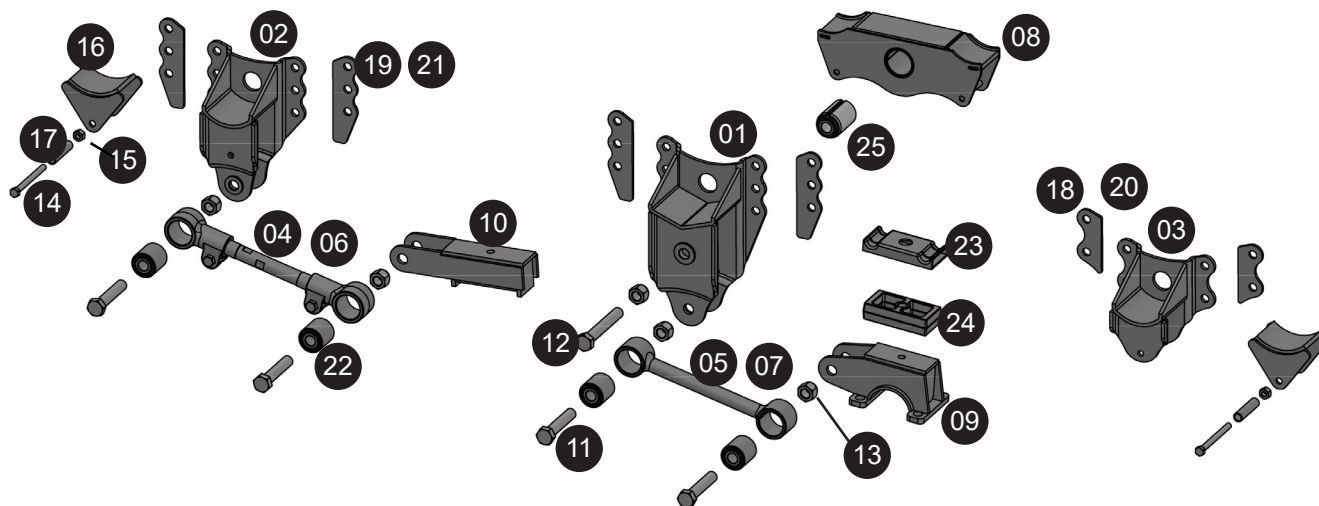
Eixo tubular retangular / redondo

Fig.	Ref.	Descrição	Aplicação
01	F3543	Eixo tubular retangular 11 ton. disco 10 furos bit 1830mm R80/90 FR. MA 16,5" x 8" eixo "S" 606mm tube viga c/ Spyder estampado	Carreta / Reboque / Semirreboque
01	F2771	Eixo tubular retangular 11 ton. disco 10 furos bit 1830mm R80/90 FR. MA 16,5" x 8" eixo "S" 606mm tube viga c/ Spyder estampado c/ ABS.	Carreta / Reboque / Semirreboque
01	F3953	Eixo tubular retangular 11 ton. disco 10 furos bit 1830mm R90/90 FR. MA 16,5" x 7" eixo "S" 530mm tube viga c/ Spyder fundido	Carreta / Reboque / Semirreboque
01	F3635	Eixo tubular retangular 11 ton. disco 10 furos bit 1830mm R90/90 FR. MA 16,5" x 7" eixo "S" 653mm tube viga c/ Spyder estampado	Agrale 13000-14000 (cubo 10 furos) / FC 4532E
01	F3690	Eixo tubular retangular 11 ton. disco 8 furos bit 1830mm R80/90 FR. MA 16,5" x 6" eixo "S" 606mm tube viga c/ Spyder fundido	Agrale 13000 (cubo 8 furos) - VW 13.180/13.190/FC 1215/1317/1319 (cubo 8 furos)
01	F3881	Eixo tubular retangular 11 ton. disco 10 furos bit 1840mm R90/90 FR. MA 16,5" x 7" eixo "S" 653mm tube viga c/ Spyder estampado	International 4900
01	F3767	Eixo tubular retangular 11 ton. disco 10 furos bit 1830mm R90/90 FR. MA 16,5" x 7" eixo "S" 653mm tube viga c/ Spyder estampado	Volvo VM - FC 1519/1718/1723/1722/1728/1729/2042/1933/4030/4331/4443 VW - 15.190/15.180/18.310/19.320/19.330/25.320/40.300/35.300 Iveco Tector - 150E21/170E22/CURSOR 45E32T Mercedes Benz - 1414/1418/1513/1518/1618/1620/1718/1720/1519 LK LS/Atron 1319
01	F3849	Eixo tubular retangular 11 ton. disco 10 furos bit 1880mm R90/90 FR. MA 16,5" x 7" eixo "S" 653mm tube viga c/ Spyder estampado	Mercedes Benz 1318/1728/1622/Atego 1315/1418/1518/1718/1719/1725/1726
01	F3768	Eixo tubular retangular 11 ton. disco e 10 furos bit 1840mm R90/90 FR. MA 16,5" x 8" eixo "S" 606mm tube viga c/ Spyder estampado	Todos Volvo
01	F3639	Eixo tubular retangular 11 ton. disco 10 furos bit 1840mm R90/90 FR. MA 16,5" x 8" eixos "S" 606mm tube viga c/ Spyder estampado	Scania cubo disco
01	F3708	Eixo tubular retangular 11 ton. raiado 22" 6R bit 1840mm R90/90 FR. MA 16,5" x 8" eixo "S" 606mm tube viga c/ Spyder estampado	Scania cubo raiado
01	F3654	Eixo tubular retangular 11 ton. disco 10 furos bit 1800mm R90/90 FR. MA 16,5" x 8" eixo "S" 606mm tube viga c/ Spyder estampado	Iveco Stralis 420/440/450/480/490/530/ Eurotech Mercedes Benz Axor 1933/1935/1938/1943/2035/2036/2040/2041/2044
01	F3715	Eixo tubular retangular 11 ton. disco 10 furos bit 1840mm R90/90 FR. MA 16,5" x 7" eixo "S" 653mm tube viga c/ Spyder estampado	Mercedes Benz 1630/1634 LS/1635/1645/Atron 1635S
02	F3467	Eixo tubular redondo 04 ton. disco 6 furos bit 1670mm R55/75 FR. Mercedes Benz Ø 300 x 122 eixo "S" 600mm tube viga c/ Spyder fundido	FC 812/815/816/VW 8.120/8.150/8.160/9.150/9.160/9.170 Agrale 8500/9200 - Iveco 90V 16/70C 17
02	F3890	Eixo tubular redondo 04 ton. disco 6 furos bit 1720mm R55/75 FR. Mercedes Benz Ø 300 x 122 eixo "S" 600mm tube viga c/ Spyder fundido	FC 1119/Iveco Tector 11.190
02	F3843	Eixo tubular redondo 04 ton. disco 6 furos bit 1690mm R55/75 FR. Mercedes Benz Ø 300 x 122 eixo "S" 600mm tube viga c/ Spyder fundido	VW 10.160
02	F3668	Eixo tubular redondo 04 ton. disco 6 furos bit 1715mm R55/75 FR. Mercedes Benz Ø 300 x 122 eixo "S" 600mm tube viga c/ Spyder fundido	Agrale 10000
02	F3468	Eixo tubular redondo 04 ton. disco 6 furos bit 1708mm R80/80 FR. Mercedes Benz Ø 300 x 122 eixo "S" 600mm tube viga c/ Spyder fundido	Mercedes Benz Accelo 915C/815/1016
02	F2774	Eixo tubular redondo 04 ton. disco 6 furos bit 1642mm R55/75 FR. Mercedes Benz Ø 300 x 122 eixo "S" 600mm tube viga c/ Spyder fundido	Mercedes Benz 709/710/912
02	F2271	Eixo tubular redondo 04 ton. disco 6 furos bit 1690mm R80/80 FR. Mercedes Benz Ø 300 x 122 eixo "S" 600mm tube viga c/ Spyder fundido	VW 11.180



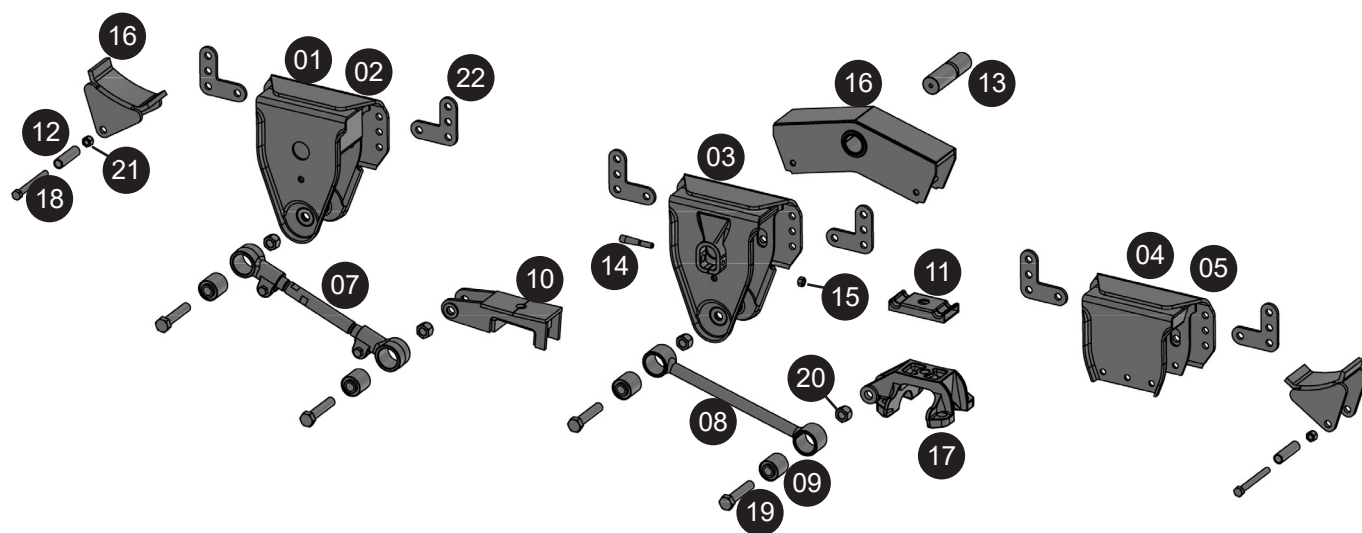
Suspensão

Fig.	Ref.	Descrição	Aplicação
01	F3075	Suspensão estampada 3 eixos modelo Randon 2000 (eixo retangular)	Carreta / Reboque / Semirreboque
01	F3076	Suspensão estampada 2 eixos modelo Randon 2000 (eixo retangular)	Carreta / Reboque / Semirreboque
01	F3077	Suspensão estampada 1 eixo modelo Randon 2000 (eixo retangular)	Carreta / Reboque / Semirreboque
01	F3616	Suspensão estampada Truck Agrale (eixo retangular)	Agrale 13000/14000 8 furos e 10 furos
01	F3615	Suspensão estampada Truck FC/VW/Iveco Tector (eixo retangular)	VW 13.180/13.190/15.190/15.180/16.200/17.180/17.250/17.210 17.220/17.230/17.260/17.190/17.280/17.320/24.250 FC 1215/1317/1319/1519/172/1723/1722/Iveco Tector 150E21/170E22
01	F3651	Suspensão estampada Truck Volvo VM (eixo retangular)	Volvo VM
01	F3701	Suspensão estampada Truck Mercedes Benz pesado (eixo retangular)	Mercedes Benz 1318/1622/1728/1519 L/LK/LS
01	F3650	Suspensão estampada Truck Mercedes Benz médio (eixo retangular)	Mercedes Benz Atego 1315/1418/1518/1718/1719/1725/1726 1634/1414/1418/1513/1518/1618/1620/1718/1720/Atron 1319
01	F3796	Suspensão estampada Truck International (eixo retangular)	International 4.900 DT
01	F3619	Suspensão estampada Truck Volvo (eixo retangular)	Volvo FH 380/400/420/NH/FM até 2008
01	F3749	Suspensão estampada Truck Volvo N/NL/EDC (eixo retangular)	Volvo N10/N12/NL10/NL12/EDC
01	F3691	Suspensão estampada Truck Truck Volvo FM (eixo retangular)	Volvo FH 440/FM Todos a partir de 2008
01	F3617	Suspensão estampada Truck Scania (eixo retangular)	Scania cubo disco e cubo raiado
01	F3618	Suspensão estampada Truck Iveco Stralis (eixo retangular)	Iveco Stralis 420/440/450/480/490/530
01	F3900	Suspensão estampada Truck Iveco Eurotech (eixo retangular)	Iveco Stralis Eurotech
01	F3850	Suspensão estampada Truck Mercedes Benz 1634LS (eixo retangular)	Mercedes Benz 1630/1634LS/1635/1645/Atron 1635 S
01	F3663	Suspensão estampada Truck FC/ VW (eixo retangular)	VW 18.310/19.320/19.330/17.250/25.320/40.300/35.300 Iveco 45E32T - FC 2042/4030/4331/4443/4532E/1933 Cursor
01	F3751	Suspensão estampada Truck Mercedes Benz Axor (eixo retangular)	Mercedes Benz Axor 1933/1935/1938/1943/2035/2036/2040 2041/2044
01	F3835	Suspensão estampada 3/4" Truck FC/ VW/Agrale/Mercedes Benz (eixo redondo)	FC 812/815/815/1119/VW 8.120/8.150/9.160/10.160/11.180 Agrale 8500/9200 - Mercedes Benz 709/710/912
01	F3838	Suspensão estampada 3/4" Truck Agrale (eixo redondo)	Agrale 10000
01	F3836	Suspensão estampada 3/4" Truck Mercedes Benz Accelo (eixo redondo)	Mercedes Benz Accelo 915C/815/1016
01	F3837	Suspensão estampada 3/4" Truck Iveco (eixo redondo)	Iveco 90V 16/ 70C 17



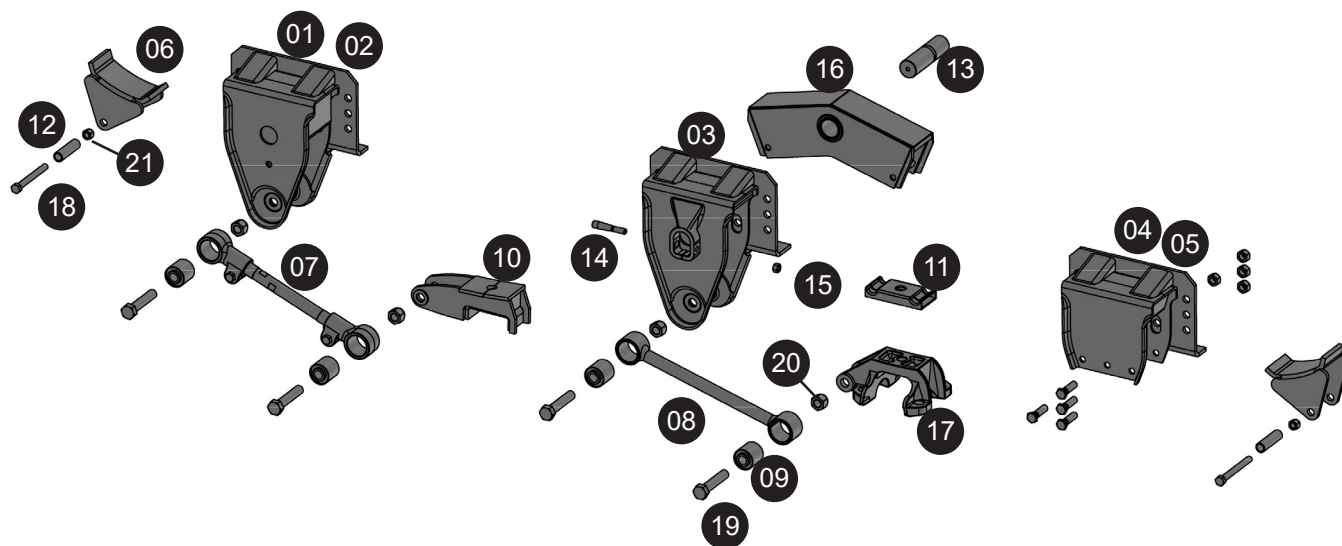
Componentes

Fig.	Ref.	Descrição
01	F3817	Suporte central
02	F3814	Suporte dianteiro
03	F3816	Suporte traseiro
04	F3908	Braço tensor móvel tração
04	F3909	Braço tensor móvel Truck
05	F3905	Braço tensor fixo tração
05	F3906	Braço tensor fixo Truck
08	F3819	Balança
09	F3930	Apoio superior do eixo tubular redondo Ø101,60
10	F3830	Apoio superior do eixo tração fc/vw/Agrale
10	F3821	Apoio superior do eixo tração Mercedes Benz Accelo
11	F3421	Parafuso sextavado M24 x 120
12	F3427	Parafuso sextavado M24 x 160
13	F3422	Porca nylon travante M24 x 2
14	F3782	Parafuso sextavado 1/2" x 5.1/2"
15	F2798	Porca nylon travante 1/2"
16	F3827	Apoio da mola esfrega
17	F3828	Bucha batente da mola
18	F3831	Distanciador 1/4" suporte traseiro
18	F3832	Distanciador 3/8" suporte traseiro
19	F3833	Distanciador 1/4" suporte dianteiro e central
19	F3834	Distanciador 3/8" suporte dianteiro e central
23	F3916	Separador do grampo da mola TK/SR
24	F3859	Calço de mola
-	F4051	Apoio inferior Mercedes Benz Accelo
-	F2110	Algema de encosto grampo de mola



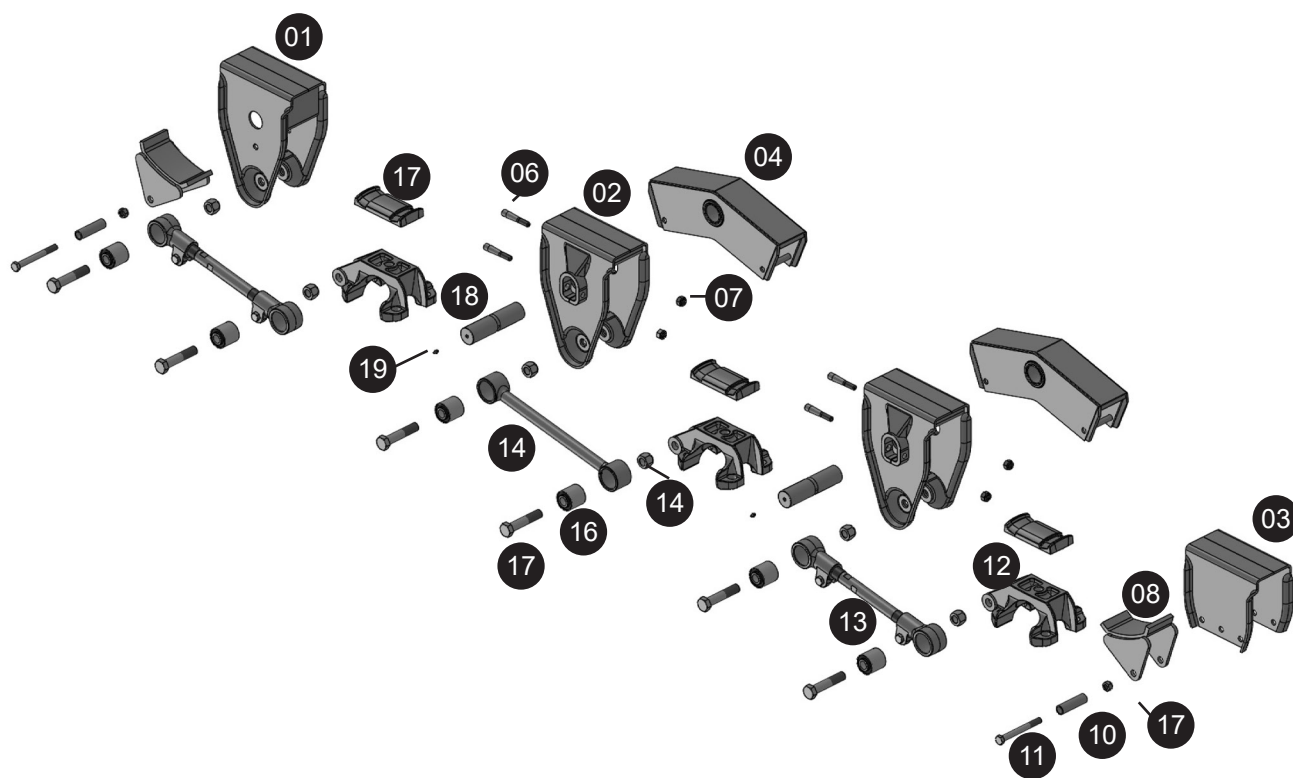
Componentes - Suspensys 2000 em "Z"

Fig.	Ref.	Descrição
01	F3439	Suporte dianteiro esquerdo
02	F3440	Suporte dianteiro direito
03	F3431	Suporte central
04	F3441	Suporte traseiro esquerdo
05	F3442	Suporte traseiro direito
06	F3408	Apoio da mola esfrega
07	F3907	Braço tensor móvel
08	F3904	Braço tensor fixo
09	F3420	Bucha tirante lisa
10	F3464	Apoio superior do eixo tração Ford Cargo/Volkswagen
10	F3448	Apoio superior do eixo tração Scania
10	F3898	Apoio superior do eixo tração Volvo Vm
10	F3450	Apoio superior do eixo tração Volvo
10	F4052	Apoio superior do eixo tração Iveco Stralis Eurotech
10	F3470	Apoio superior do eixo tração Iveco Stralis 420/International
10	F3755	Apoio superior do eixo tração Volvo FH340/FM440
10	F3839	Apoio superior do eixo tração Mercedes Benz 1634LS
10	F3489	Apoio superior do eixo tração Mercedes Benz
11	F3357	Separador do grampo da mola TK/SR
12	F3443	Bucha batente da mola
13	F3472	Pino da balança
14	F3473	Pino cônico do suporte central
15	F3475	Porca nylon travante 9/16"
16	F3405	Balança
17	F3474	Sapata fundida p/ eixo retangular
17	F3779	Sapata fundida p/ eixo redondo
18	F3477	Parafuso sextavado M16 x 150
19	F3421	Parafuso sextavado M24 x 120
20	F3422	Porca nylon travante M24 x 2
21	F3476	Porca nylon travante M16
22	F3444	Distanciador "L" suporte
-	F2919	Graxeira 1/8" 28F reta



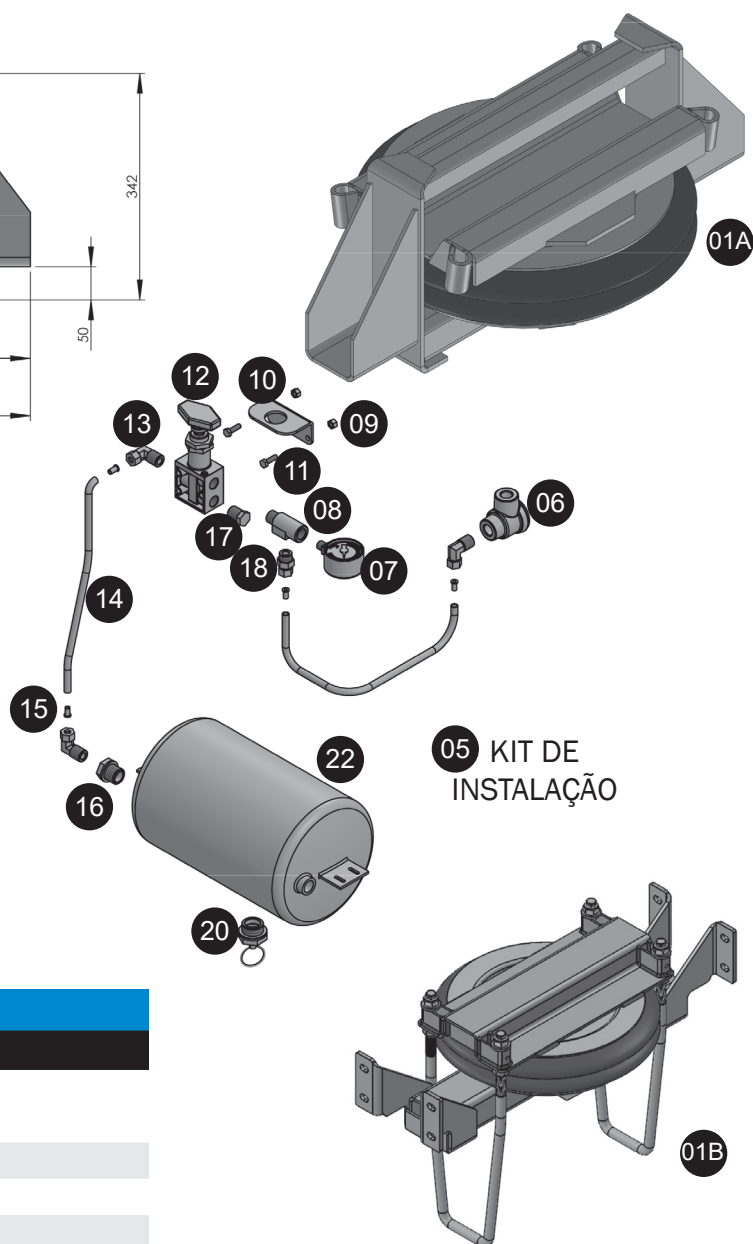
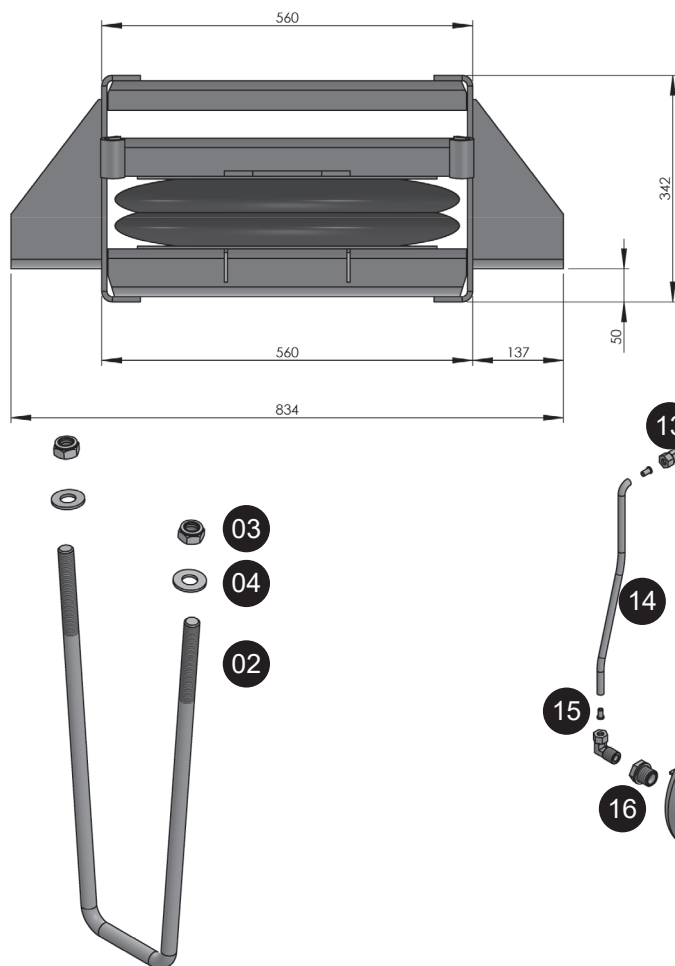
Componentes Suspensys 2000 em "L"

Fig.	Ref.	Descrição
01	F3451	Suporte dianteiro esquerdo
02	F3452	Suporte dianteiro direito
03	F3458	Suporte central
04	F3456	Suporte traseiro esquerdo
05	F3457	Suporte traseiro direito
06	F3408	Apoio da mola esfrega
07	F3907	Braço tensor móvel
08	F3904	Braço tensor fixo
09	F3420	Bucha tirante lisa
10	F3464	Apoio superior do eixo tração FC/VW
10	F4054	Apoio superior do eixo tração International 9200
10	F4053	Apoio superior do eixo tração Mercedes Benz Atego
10	F3489	Apoio superior do eixo tração Mercedes Benz
10	F3702	Apoio superior do eixo tração Mercedes Benz 1318
11	F3357	Separador do grampo da mola Truck/SR
12	F3443	Bucha batente da mola
13	F3472	Pino da balança
14	F3473	Pino cônico do suporte central
15	F3475	Porca nylon travante 9/16"
16	F3405	Balança
17	F3474	Sapata fundida p/ eixo retangular
17	F3779	Sapata fundida p/ eixo redondo
18	F3477	Parafuso sextavado M16 x 150
19	F3421	Parafuso sextavado M24 x 120
20	F3422	Porca nylon travante M24 x 2
21	F3476	Porca nylon travante M16
-	F2919	Graxeira 1/8" 28F reta



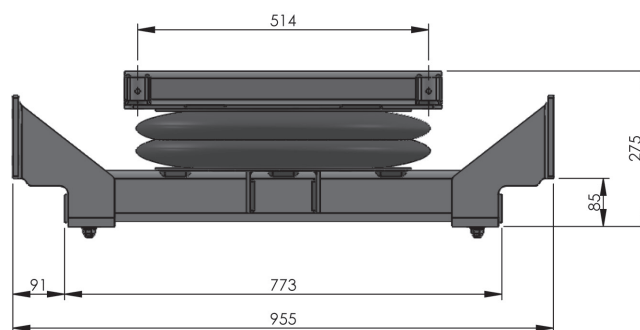
Componentes Suspensão estampada modelo Suspensys 2000 - Carreta / Reboque / Semirreboque

Fig.	Ref.	Descrição
01	F3479	Suporte dianteiro direito/esquerdo
02	F3478	Suporte central direito/esquerdo
03	F3481	Suporte traseiro direito/esquerdo
04	F3405	Balança asa delta ch 5/16" pino ø50mm (mola de 90mm)
05	F3357	Separador de grampos 90mm
06	F3473	Pino cônico suporte central rosca 9/16"
07	F3475	Porca sextavada 9/16 NF 5.8 travante
08	F3408	Apoio da mola (esfrega) suporte dianteiro/traseiro
09	F3476	Porca sextavada M16 MA 5.8 travante
10	F3443	Bucha batente da mola 94mm
11	F3477	Parafuso sextavado M16 x 150
12	F3474	Sapata do eixo retangular - fundida
12	F3779	Sapata do eixo redondo 127mm - fundida
13	F3402	Braço móvel 480mm s/bucha de borracha
13	F3907	Braço móvel 480mm c/bucha de borracha
14	F3401	Braço fixo 480mm s/bucha de borracha
14	F3904	Braço fixo 480mm c/ bucha de borracha
15	F3422	Porca sextavada M24 Mercedes Benz 5.8 travante
16	F3420	Bucha de borracha braço tensor
17	F3421	Parafuso sextavado M24 x 120
18	F3483	Pino da balança ø50 x 200mm temperado
19	F2919	Graxeira 1/8" 28F reta



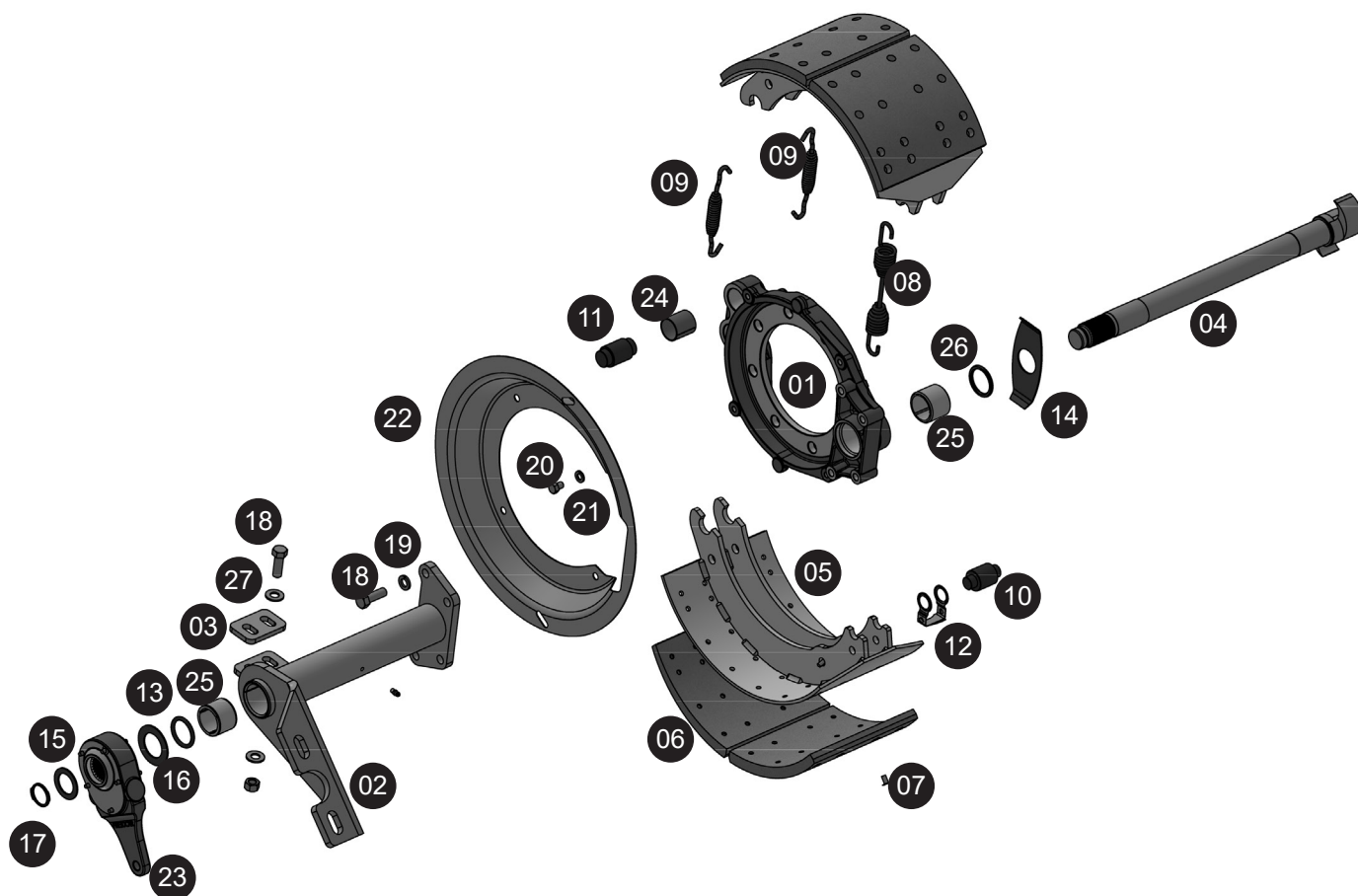
Suspensor Truck

Fig.	Ref.	Descrição
01A	F3229	Suspensor pneumático normal
01B	F4011	Suspensor pneumático rebaixado
02	F3327	Grampo 7/8" x 130 x 610 - eixo retangular
02	F3389	Grampo 7/8" x 110 x 610 - eixo redondo
03	F3398	Porca sextavada 7/8" travante
04	F3413	Arruela lisa 7/8"
05	F3334	Kit de instalação Truck s/reservatório s/válvula dreno
06	F3846	Válvula descarga rápida 1/4"
07	F3307	Manômetro horizontal 1/4" NPT - 11BAR
08	F3414	Niple 1/4" NPT
09	F3958	Porca sextavada 3/16" NC
10	F3682	Suporte da válvula de acionamento
11	F3949	Parafuso sextavado 3/16" x 1" NC
12	F3605	Válvula acionamento 1/4" NPT
13	F3138	Cotovelo macho 1/4" NPT
14	F3211	Tubo nylon 1/4"
15	F3193	Insert 1/4"
16	F3177	Redutor m22 x 1/4" NPT (macho x fêmea)
17	F3159	Tampão macho 1/4" NPT
18	F3116	Conector macho 1/4" x 1/4" NPT
19	F3272	Reservatório 21L c/aba
20	F3292	Válvula do dreno M22 x 1,50 (com oring)

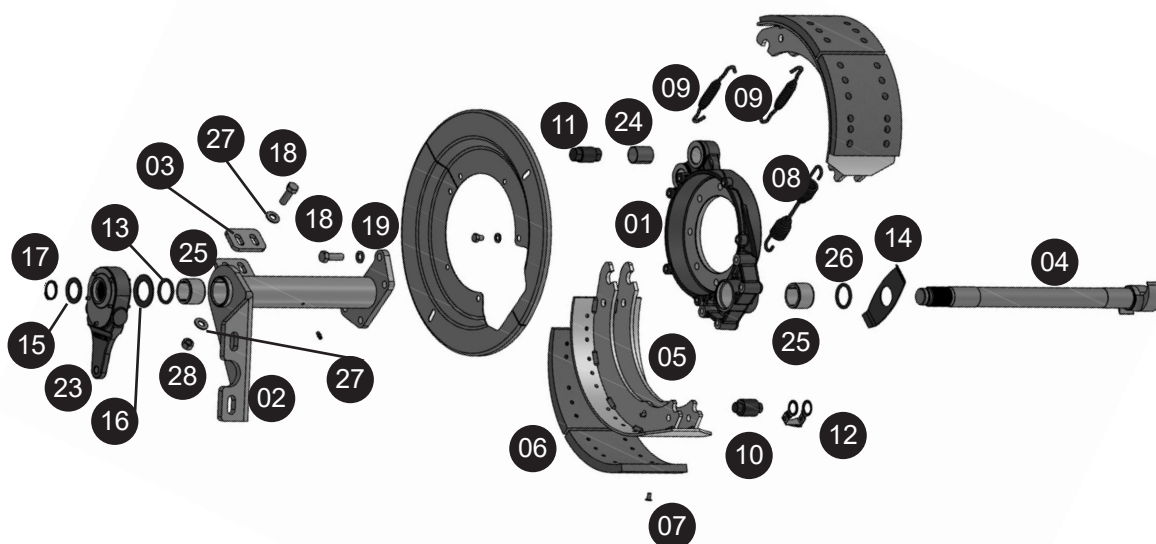


COMPONENTES DO KIT DE INSTALAÇÃO

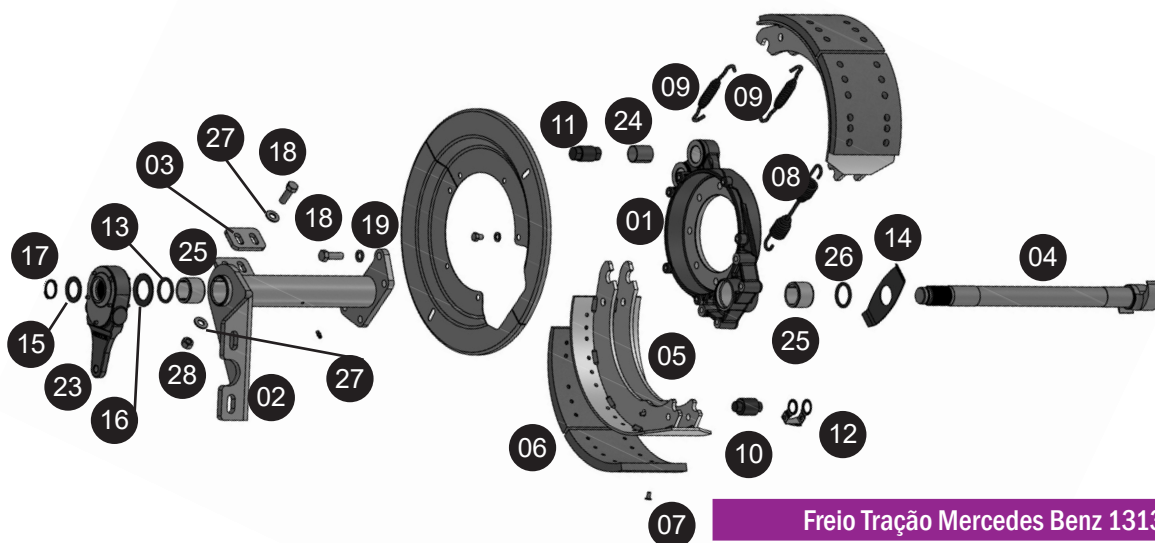
*OBS.: Conexão M22 opcional



F2163 Lado direito			F2164 Lado esquerdo		
Fig.	Ref.	Componentes	Fig.	Ref.	Componentes
01	F2158	Conjunto flange freio tração Mercedes Benz 1938 direito	15	F2949	Arruela do eixo "S" modelo $\phi 32 \times \phi 48 \times 2,00\text{mm}$ Master
01	F2157	Conjunto flange freio tração Mercedes Benz 1938 esquerdo	16	F2948	Arruela do eixo "S" modelo $\phi 38 \times \phi 62 \times 2,00\text{mm}$ Bendix
02	F2161	Conjunto suporte tube tração Mercedes Benz 1938 direito	17	F2955	Anel elástico externo eixo "S" Master
02	F2162	Conjunto suporte tube tração Mercedes Benz 1938 esquerdo	18	F2796	Parafuso sextavado 1/2"x 1.1/2" NC
03	F2788	Encosto de fixação Bendix	19	F2792	Arruela de pressão 1/2"
04	F2547	Eixo "S" 7/8" 28 estrias tube 530mm direito	20	F2793	Parafuso sextavado 3/8" x 1/2" NC
04	F2548	Eixo "S" 7/8" 28 estrias tube 530mm esquerdo	21	F2794	Arruela de pressão 3/8"
05	F2965	Sapata de freio 8" x 16,5" sem rolamento Master	22	F3563	Tapa pó Master tube sem aba 16,5" x 8"
06	F2791	Conjunto lona de freio 8" x 16,5" Bendix/Master	23	F2124	Catraca 28 estrias 2 furos CH14
07	F3246	Rebite de ferro zincado	24	F2596	Bucha do pino da flange $\phi 31,8 \times \phi 35 \times 37\text{mm}$
08	F2988	Mola do patim maior antiga Bendix	25	F2584	Bucha do eixo "S" $\phi 47,7 \times \phi 38,5 \times 34\text{mm}$ Bendix nylon
09	F2987	Mola do patim menor troca rápida Bendix	26	F2933	Anel oring
10	F2611	Rolete $\phi 31,75 \times \phi 19 \times 58\text{mm}$ Master/Bendix	27	F2799	Arruela lisa 1/2"
11	F2602	Pino do patim Master $\phi 31,75 \times \phi 25,4 \times 58\text{mm}$	28	F2798	Porca travante 1/2" NC
12	F2772	Trava rolete modelo Master/Bendix	-	F2160	Disco espaçador direito
13	F2951	Retentor do "S" $\phi 38 \times \phi 47,6 \times 6,5\text{mm}$	-	F2159	Disco espaçador esquerdo
14	F2945	Arruela encosto eixo "S" $\phi 38\text{mm}$ Master	-	F2410	Câmara dupla 30"x 30" lado direito/esquerdo (opcional)



F3028 Lado esquerdo		F3029 Lado direito	
Fig.	Ref.	Componentes	Quant.
0 1	F2632	Conjunto flange freio tração Mercedes Benz 1313/2213-D13,5/16,5" esquerdo	01
0 1	F2633	Conjunto flange freio tração Mercedes Benz 1313/2213-D13,5/16,5" direito	01
0 2	F2842	Conjunto suporte tube tração Mercedes Benz 1313/2213 esquerdo	01
0 2	F2843	Conjunto suporte tube tração Mercedes Benz 1313/2213 direito	01
0 3	F2788	Encosto de fixação Bendix	02
0 4	F2573	Eixo "S" 6" 28 estrias tube 463mm direito	01
0 4	F2574	Eixo "S" 6" 28 estrias tube 463mm esquerdo	01
0 5	F3556	Sapata de freio 7" X 16,5" Master	04
0 6	F2790	Conjunto lona de freio 7"	01
0 7	F3246	Rebite de ferro zincado	96
0 8	F2988	Mola do patim maior antiga Bendix	02
0 9	F2987	Mola do patim menor troca rápida Bendix	04
1 0	F2611	Rolete Ø31,75 X Ø19,00 X 58mm Master/Bendix	04
1 1	F3356	Pino do patim Ø28,57 X Ø24,50 X 58,00mm	04
1 2	F2772	Trava rolete modelo Master / Bendix	04
1 3	F2951	Retentor do "S" Ø38 X Ø47,60 X 6,5mm Guerra	02
1 4	F2945	Arruela encosto eixo "S" Ø38mm Master	02
1 5	F2949	Arruela do eixo "S" modelo Ø32 X Ø48 X 2,00mm Master	02
1 6	F2948	Arruela do eixo "S" modelo Ø38 X Ø62 X 2,00mm Bendix	02
1 7	F2955	Anel elástico externo eixo "S" Master	02
1 8	F2796	Parafuso sextavado 1/2" X 1.1/2" NC	08
1 9	F2792	Arruela de pressão 1/2"	08
2 0	F2793	Parafuso sextavado 3/8" X 1/2"	12
2 1	F2794	Arruela lisa 3/8"	12
2 2	F3656	Conjunto tapa pó raso com aba 16,5" X 6" / 7" / 8" Bendix	02
2 3	F2124	Catraca 28 estrias 2 furos CH14	02
2 4	F2595	Bucha do pino da flange Ø31,8 X Ø28,8 X 37mm Bendix	04
2 5	F2592	Bucha "S" nylon Ø47,07 X Ø38,3 X 40mm Bendix	02
2 6	F2933	Anel oring	02
2 7	F2799	Arruela lisa 1/2"	08
2 8	F2798	Porca travante 1/2" NC	04
-	F2410	Câmara dupla 30 X 30 lado direito/esquerdo (opcional)	-



Freio Tração Mercedes Benz 1313/1513/2213

F3297 Lado esquerdo / F3298 Lado direito

Freio Tração Mercedes Benz 2013

F3610 Lado esquerdo / F3611 Lado direito

Freio Tração MB 1113/1114 (cubo 8 furos)

F3295 Lado esquerdo / F3296 Lado direito

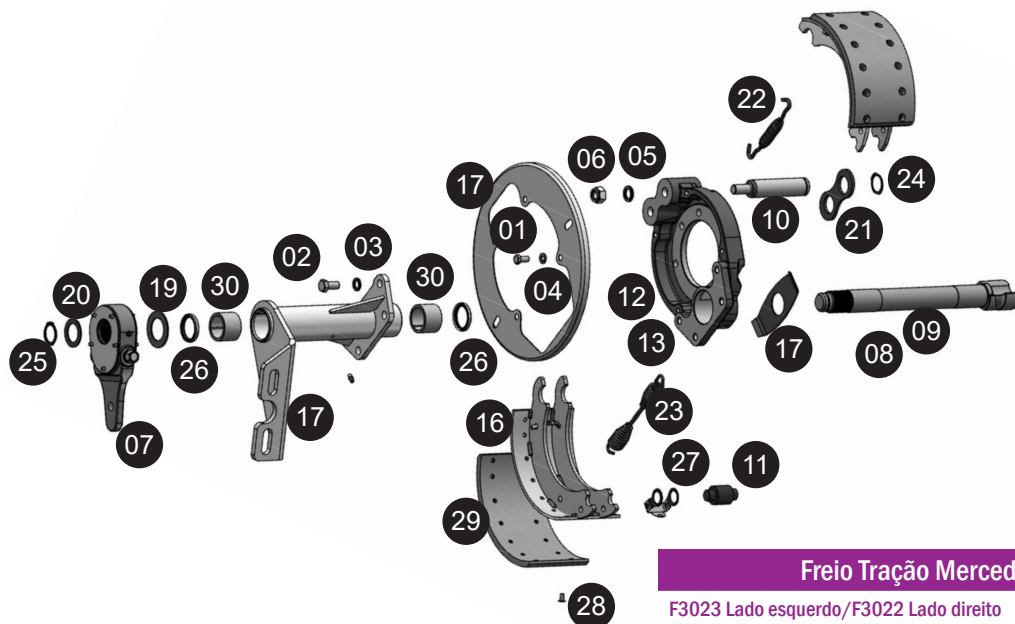
Freio Tração MB 1113/1114 (cubo 10 furos)

F3026 Lado esquerdo / F3027 Lado direito

Fig.	Ref.	Componentes	Quant.
01	F2631	Conjunto flange freio tração Mercedes Benz 1113 - D 13,5 (cubo 8 furos)	01
01	F3101	Conjunto flange freio tração Mercedes Benz 1113 - D 13,5 (cubo 10 furos) ano 84/85	01
02	F2840	Conjunto suporte tube tração Mercedes Benz 1113 esquerdo	01
02	F2841	Conjunto suporte tube tração Mercedes Benz 1113 direito	01
03	F2788	Encosto de fixação Bendix	02
04	F2573	Eixo "S" 6" 28 estrias tube 463mm direito	01
04	F2574	Eixo "S" 6" 28 estrias tube 463mm esquerdo	01
05	F2183	Sapata de freio 6" x 16,5" Master	04
06	F2789	Conjunto lona de freio 6"	01
07	F3246	Rebite de ferro zincado	64
08	F2988	Mola do patim maior antiga Bendix	02
09	F2987	Mola do patim menor troca rápida Bendix	04
10	F2611	Rolete $\phi 31,75 \times \phi 19,00 \times 58\text{mm}$ Master/Bendix	04
11	F3356	Pino do patim $\phi 28,57 \times \phi 24,50 \times 58,00\text{mm}$	04
12	F2787	Trava rolete modelo Master/Bendix	04
13	F2951	Retentor do "S" $\phi 38 \times \phi 47,60 \times 6,5\text{mm}$ Guerra	02
14	F2945	Arruela encosto eixo "S" $\phi 38\text{mm}$ Master	02
15	F2949	Arruela do eixo "S" modelo $\phi 32 \times \phi 48 \times 2,00\text{mm}$ Master	02
16	F2948	Arruela do eixo "S" modelo $\phi 38 \times \phi 62 \times 2,00\text{mm}$ Bendix	02
17	F2955	Anel elástico externo eixo "S" Master	02
18	F2796	Parafuso sextavado 1/2"x 1.1/2" NC	12
19	F2792	Arruela de pressão 1/2"	08
20	F2793	Parafuso sextavado 3/8" x 1/2"	12
21	F2794	Arruela lisa 3/8"	12
22	F3656	Conjunto tapa pó com aba 16,5" x 6" / 7" / 8" Bendix	02
23	F2231	Catraca 28 estrias 1 furo CH19	02
24	F2595	Bucha do pino da flange $\phi 31,8 \times \phi 28,8 \times 37\text{mm}$ Bendix	04
25	F2592	Bucha "S" nylon $\phi 47,07 \times \phi 38,3 \times 40\text{mm}$ Bendix	02
26	F2933	Anel oring	02
27	F2799	Arruela lisa 1/2"	08
28	F2798	Porca travante 1/2" NC	04
-	F2410	Câmara dupla 30 x 30 lado direito/esquerdo (opcional)	02

Fig.	Ref.	Componentes	Quant.
01	F2632	Conjunto flange freio tração Mercedes Benz 1313/2213 - D13,5/16,5" esquerdo	01
01	F2633	Conjunto flange freio tração Mercedes Benz 1313/2213 - D13,5/16,5" direito	01
01	F3609	Conjunto flange freio tração Mercedes Benz 2013 - D13,5/16,5" esquerdo	01
01	F3608	Conjunto flange freio tração Mercedes Benz 2013 - D13,5/16,5" direito	01
02	F2842	Conjunto suporte tube tração Mercedes Benz 1313/2213 esquerdo	01
02	F2843	Conjunto suporte tube tração Mercedes Benz 1313/2213 direito	01
03	F2788	Encosto de fixação Bendix	02
04	F2573	Eixo "S" 6" 28 estrias tube 463mm direito	01
04	F2574	Eixo "S" 6" 28 estrias tube 463mm esquerdo	01
05	F2183	Sapata de freio 6" x 16,5" Master	04
06	F2789	Conjunto lona de freio 6"	01
07	F3246	Rebite de ferro zincado	64
08	F2988	Mola do patim maior antiga Bendix	02
09	F2987	Mola do patim menor troca rápida Bendix	04
10	F2611	Rolete $\phi 31,75 \times \phi 19,00 \times 58\text{mm}$ Master/Bendix	04
11	F3356	Pino do patim $\phi 28,57 \times \phi 24,50 \times 58,00\text{mm}$	04
12	F2787	Trava rolete modelo Master / Bendix	04
13	F2951	Retentor do "S" $\phi 38 \times \phi 47,60 \times 6,5\text{mm}$ Guerra	02
14	F2945	Arruela encosto eixo "S" $\phi 38\text{mm}$ Master	02
15	F2949	Arruela do eixo "S" modelo $\phi 32 \times \phi 48 \times 2,00\text{mm}$ Master	02
16	F2948	Arruela do eixo "S" modelo $\phi 38 \times \phi 62 \times 2,00\text{mm}$ Bendix	02
17	F2955	Anel elástico externo eixo "S" Master	02
18	F2796	Parafuso sextavado 1/2"x 1.1/2" NC	08
19	F2792	Arruela de pressão 1/2"	08
20	F2793	Parafuso sextavado 3/8" x 1/2"	12
21	F2794	Arruela lisa 3/8"	12
22	F3659	Conjunto tapa pó com aba 16,5" x 6" / 7" / 8" Bendix	02
23	F2231	Catraca 28 estrias 1 furo CH19	02
24	F2595	Bucha do pino da flange $\phi 31,8 \times \phi 28,8 \times 37\text{mm}$ Bendix	04
25	F2592	Bucha "S" nylon $\phi 47,07 \times \phi 38,3 \times 40\text{mm}$ Bendix	02
26	F2933	Anel oring	02
27	F2799	Arruela lisa 1/2"	08
28	F2798	Porca travante 1/2" NC	04
-	F2410	Câmara dupla 30 x 30 lado direito/esquerdo (opcional)	-

*Considerar a instalação das câmaras p/ atrás do diferencial



Freio Tração Mercedes Benz 608/708

F3025 Lado esquerdo/F3024 Lado direito

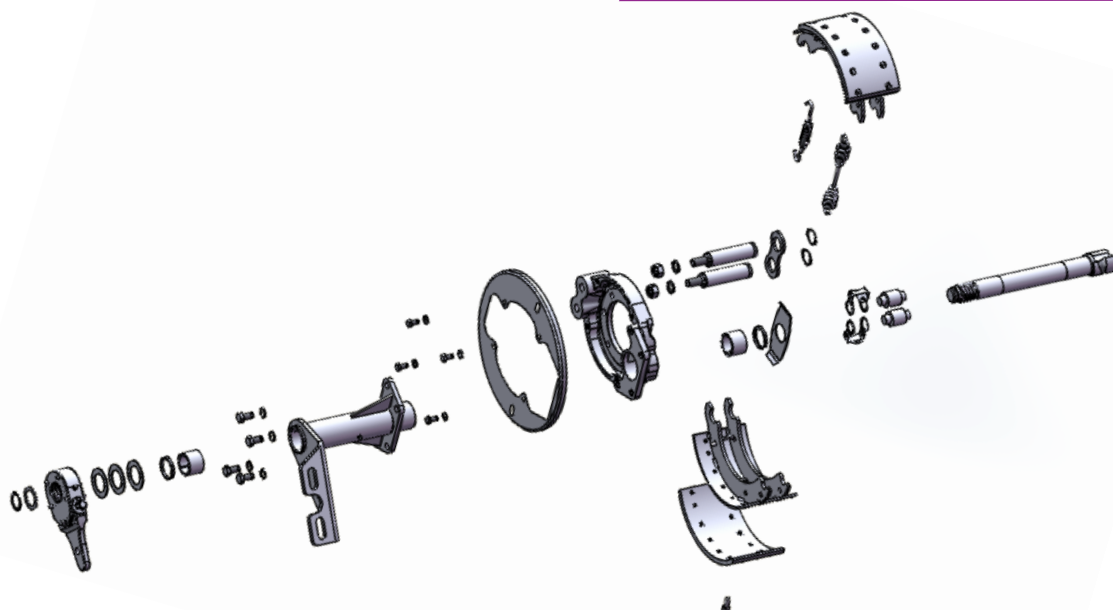
Fig.	Ref.	Componentes	Quant.
01	F2793	Parafuso sextavado 3/8" x 1/2"	08
02	F2692	Parafuso sextavado 1/2 x 1.1 /4"	08
03	F2792	Arruela de pressão 1/2"	08
04	F2794	Arruela lisa 3/8"	08
05	F2691	Arruela de pressão M16	04
06	F2690	Porca travante M16	04
07	F2203	Catraca 28 estrias 1 furo Mercedes Benz 608/708/912/914 direito/esquerdo CH 19	02
08	F2541	Eixo "S" 28 estrias esquerdo Mercedes Benz freio tube 608/708 389,5mm	01
09	F2542	Eixo "S" 28 estrias direito Mercedes Benz freio tube 608/708 389,5mm	01
10	F2605	Pino do patim Mercedes Benz 608/708 ø30 x ø34 x M16	04
11	F2615	Rolete Mercedes Benz 608/912 ø31,75 x ø19 x 55mm	04
12	F3227	Conjunto flange freio tração Mercedes Benz 608/708 esquerdo	01
13	F3228	Conjunto flange freio tração Mercedes Benz 608/708 direito	01
14	F2846	Conjunto suporte tube tração Mercedes Benz 608/708 270mm 70° negativo direito	01
15	F2847	Conjunto suporte tube tração Mercedes Benz 608/708 270mm 70° negativo esquerdo	01
16	F2973	Sapata de freio Mercedes Benz 608/708	04
17	F2697	Conjunto tapa pó Mercedes Benz 608/708	02
18	F2945	Arruela encosto eixo "S" ø38mm	02
19	F2948	Arruela do eixo "S" ø38 x ø62 x 2,00mm	02
20	F2949	Arruela do eixo "S" ø32 x ø48 x 2,00mm	04
21	F2835	Algema encosto patim Mercedes Benz 608/708/912/914	02
22	F2987	Mola do patim Bendix troca rápida	02
23	F2934	Mola do patim MB 608/912	02
24	F2953	Anel elástico externo pino patim	04
25	F2955	Anel elástico externo do eixo "S"	02
26	F2951	Retentor do "S" ø38 x ø47,6 x 6,5mm	04
27	F2787	Trava rolete modelo Master	04
28	F2918	Rebite ferro zincado	52
29	F2698	Conjunto lona de freio Mercedes Benz 608/708	01
-	F2455	Câmara dupla 16" x 24" lado direito/esquerdo (opcional)	02

*Considerar a instalação das câmaras p/ atrás do diferencial

Freio Tração Mercedes Benz 912/914

F3023 Lado esquerdo/F3022 Lado direito

Fig.	Ref.	Componentes	Quant.
01	F2793	Parafuso sextavado 3/8" x 1/2"	08
02	F2692	Parafuso sextavado 1/2 x 1.1 /4"	08
03	F2792	Arruela de pressão 1/2"	08
04	F2794	Arruela lisa 3/8"	08
05	F2691	Arruela de pressão M16	04
06	F2690	Porca travante M16	04
07	F2203	Catraca 28 estrias 1 furo Mercedes Benz 608/708/912/914 direito/esquerdo CH 19	02
08	F2539	Eixo "S" 28 estrias esquerdo Mercedes Benz 912/914 freio tube 379mm	01
09	F2540	Eixo "S" 28 estrias direito Mercedes Benz 912/914 freio tube 379mm	01
10	F2604	Pino do patim Mercedes Benz 912/914 ø30 x ø147 x M16	04
11	F2615	Rolete Mercedes Benz 608/912 ø31,75 x ø19 x 55mm	04
12	F3225	Conjunto flange freio tração Mercedes Benz 912/914 esquerdo	01
13	F3226	Conjunto flange freio tração Mercedes Benz 912/914 direito	01
14	F2844	Conjunto suporte tube tração Mercedes Benz 912/914 250mm 50° negativo direito	01
15	F2845	Conjunto suporte tube tração Mercedes Benz 912/914 250mm 50° negativo esquerdo	01
16	F2972	Sapata de freio Mercedes Benz 912/914	04
17	F2695	Conjunto tapa pó Mercedes Benz 912/914	02
18	F2945	Arruela encosto eixo "S" ø38mm	04
19	F2948	Arruela do eixo "S" ø38 x ø62 x 2,00mm	02
20	F2949	Arruela do eixo "S" ø32 x ø48 x 2,00mm	04
21	F2835	Algema encosto patim Mercedes Benz 608/708/912/914	02
22	F2987	Mola do patim Bendix troca rápida	02
23	F2934	Mola do patim MB 608/912	02
24	F2953	Anel elástico externo pino patim	04
25	F2955	Anel elástico externo do eixo "S"	02
26	F2951	Retentor do "S" ø38 x ø47,6 x 6,5mm	04
27	F2772	Trava rolete modelo Master /Bendix	04
28	F2918	Rebite ferro zincado	52
29	F2699	Conjunto lona de freio Mercedes Benz 912/914	01
-	F2455	Câmara dupla 16" x 24" lado direito/esquerdo (opcional)	02



Freio Tração Mercedes Benz 912C/914C/712C

F3031 Lado esquerdo/F3030 Lado direito

Componentes que acompanham cada freio	Quant.
Tambor de freio	1
Parafuso de roda M18 x 80	6
Porca de roda M18	6
Arruela cônica M18	6
Arruela pressão M18	6
Parafuso sextavado M12 x 40	5
Porca travante M12	5
Conjunto haste de serviço	1
Forquilha M16 x 1/2"	1
Pino da forquilha 1/2"	1
Contrapino	1
Disco adaptação da carcaça	1
Parafuso sextavado M14 x 40	1
Porca sextavada M14	1
Arruela pressão M14	1

Freio Tração Mercedes Benz 915C

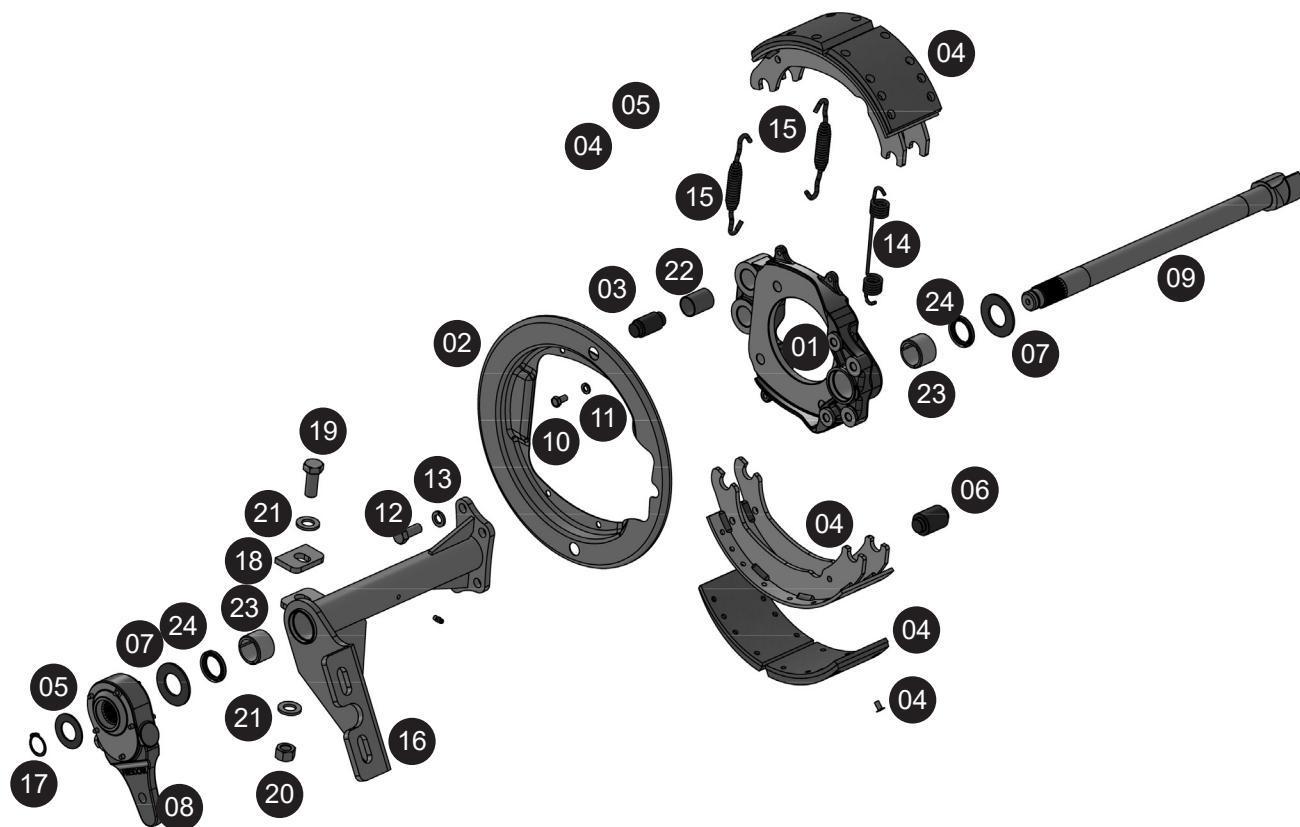
F3812 Lado esquerdo/F3813 Lado direito

Componentes que acompanham cada freio	Quant.
Tambor de freio	1
Parafuso de roda M18 x 80	6
Parafuso sextavado M14 x 40	2
Parafuso sextavado M14 x 60	2
Porca travante M12	4
Conjunto haste de serviço	1
Forquilha M16 x 1/2"	1
Pino da forquilha 1/2"	1
Contrapino	1
Disco adaptação da carcaça	1
Câmara simples 16" lado direito e esquerdo - F3486 (opcional)	
Câmara simples 16" x 24" lado direito e esquerdo - F3640 (opcional)	

Freio tração Mercedes Benz Accelo 1016

F2853 Lado direito / F2854 Lado esquerdo

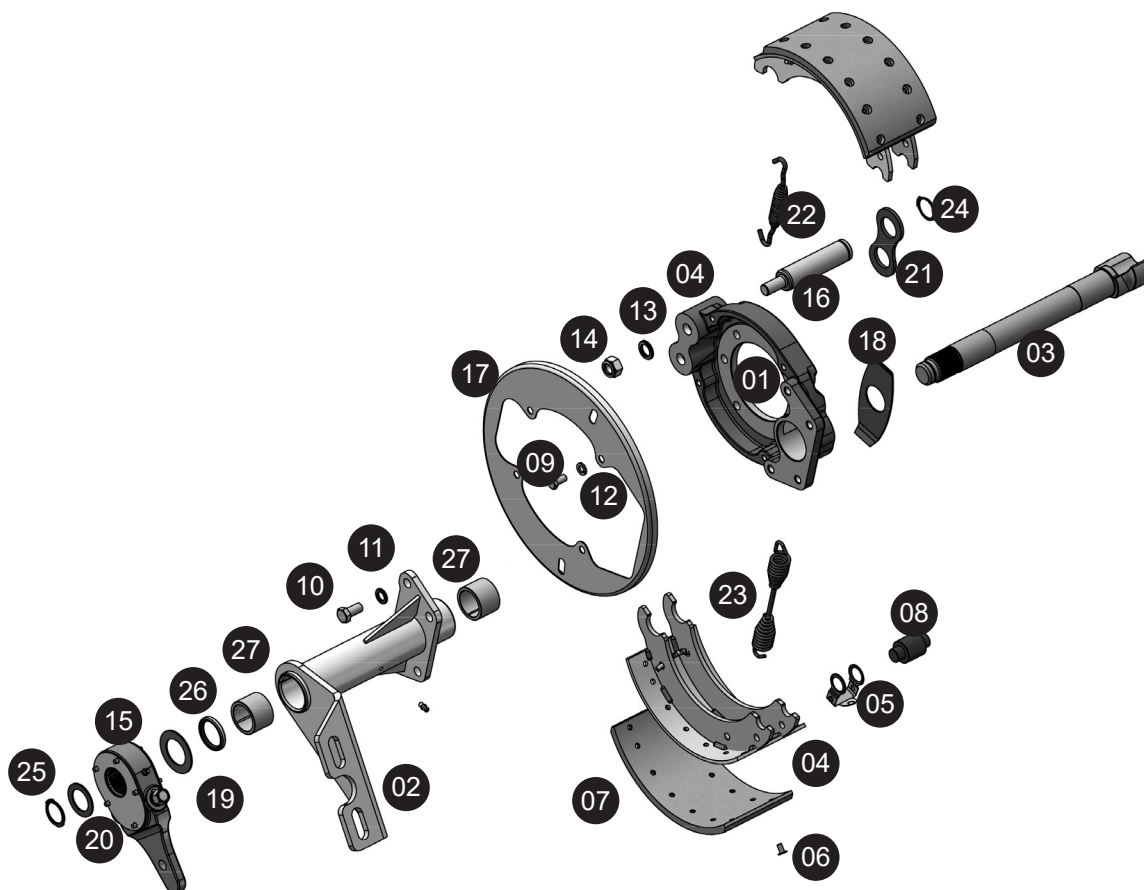
Componentes que acompanham cada freio	Quant.
Tambor de freio	01
Parafuso sextavado M16 x 35	04
Parafuso sextavado flangeado M12 x 125	08
Porca torque amassada M12 Mercedes Benz	02
Anel de encosto cubo de roda Accelo 1016	01
Clip retenção ABS Mercedes Benz Accelo 1016	01
Anel dentado do abs cubo Mercedes Benz Accelo 1016	01
Cabo sensor ABS Mercedes Benz Accelo 1016	01
Parafuso de roda M18 X 1,5 x 80	01
Câmara dupla 16 x 24 direito/esquerdo F3640 (opcional)	06
Suporte do ABS Mercedes Benz Accelo 1016	01
Disco adaptação da carcaça freio ABS Mercedes Benz Accelo 1016	01
Parafuso sextavado M14 x 45	02
Parafuso sextavado rosca parcial M14 x 1,5 x 65	02



Conjunto freio Tração VW 690/790/7100/7110/8140 e Agrale 1800

(Freio lado direito e esquerdo + kit adaptação do amortecedor) F3384

Fig.	Ref.	Componentes	Quant.
01	F3325	Conjunto flange freio tração esquerdo	1
01	F3326	Conjunto flange freio tração direito	1
02	F3251	Conjunto tapa pó modelo 325 HD Master	2
03	F3323	Pino do patim $\varnothing 25,4 \times \varnothing 19,9 \times 52,5\text{mm}$	4
04	F3299	Sapata de freio 690 Volkswagen	2
04	F3276	Conjunto lona de freio 690 Volkswagen	2
04	F3246	Rebite de freio zincado	32
05	F3301	Arruela encosto eixo "S" $\varnothing 61 \times \varnothing 32,5 \times 3,00\text{mm}$	4
06	F3322	Rolete $\varnothing 31,75 \times \varnothing 19,9 \times \varnothing 52,5\text{mm}$	4
07	F3300	Arruela do eixo "S" $\varnothing 50 \times \varnothing 28 \times 2,00\text{mm}$	4
08	F2229	Catraca 24 estrias 1 furo direita/esquerda CH 19	2
09	F3302	Eixo "S" 24 estrias esquerdo tube 509mm	1
09	F3303	Eixo "S" 24 estrias direito tube 509mm	1
10	F3864	Parafuso sextavado M8 x 15	8
11	F3865	Arruela pressão M8	8
12	F2692	Parafuso sextavado 1/2" x 1.1/4" NC	8
13	F2792	Arruela pressão 1/2"	8
14	F3263	Mola do patim	2
15	F2987	Mola do patim menor troca rápida Bendix	4
16	F3328	Conjunto suporte do tube tração 368mm 60° negativo direito	1
16	F3329	Conjunto suporte do tube tração 368mm 60° negativo esquerdo	1
17	F3333	Anel elástico eixo "S"	2
18	F3874	Encosto de fixação	2
19	F3808	Parafuso sextavado métrico M16 x 45	2
20	F3081	Porca torque amassada M16	2
21	F3873	Arruela lisa $\varnothing M16 \times \varnothing 30 \times 3\text{mm}$	4
22	F2586	Bucha do pino do flange (fechada)	4
23	F3449	Bucha do "S" nylon $\varnothing 41,4 \times \varnothing 32,4 \times 30\text{mm}$	4
24	F3261	Retentor $\varnothing 31,8 \times \varnothing 44,5 \times 6,5\text{mm}$	2
-	F2455	Câmara dupla 30 x 30 lado direito/esquerdo (opcional)	2
-	F3385	Kit adaptação do amortecedor	1

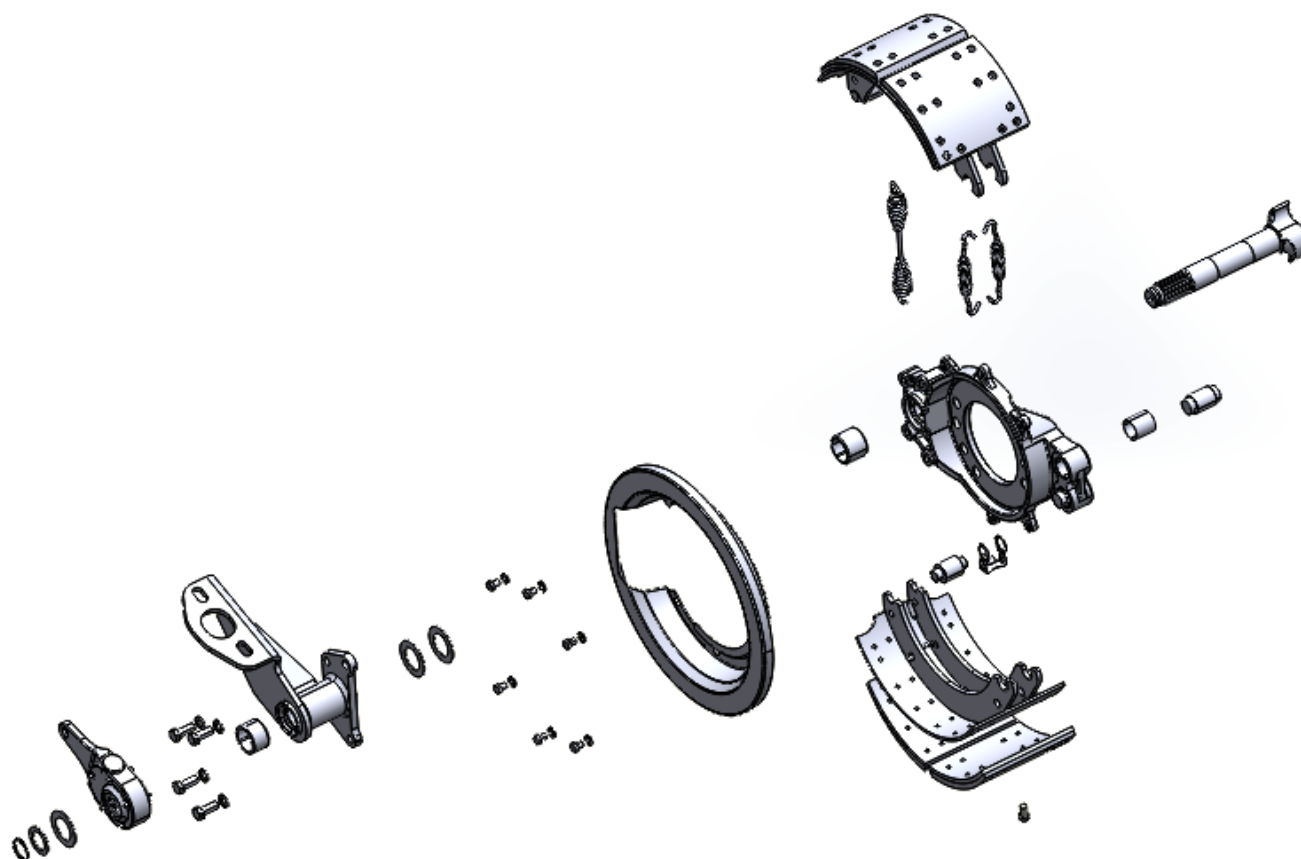


Conjunto freio Tração Mercedes Benz 709/710
Hidrovácuo até 2004

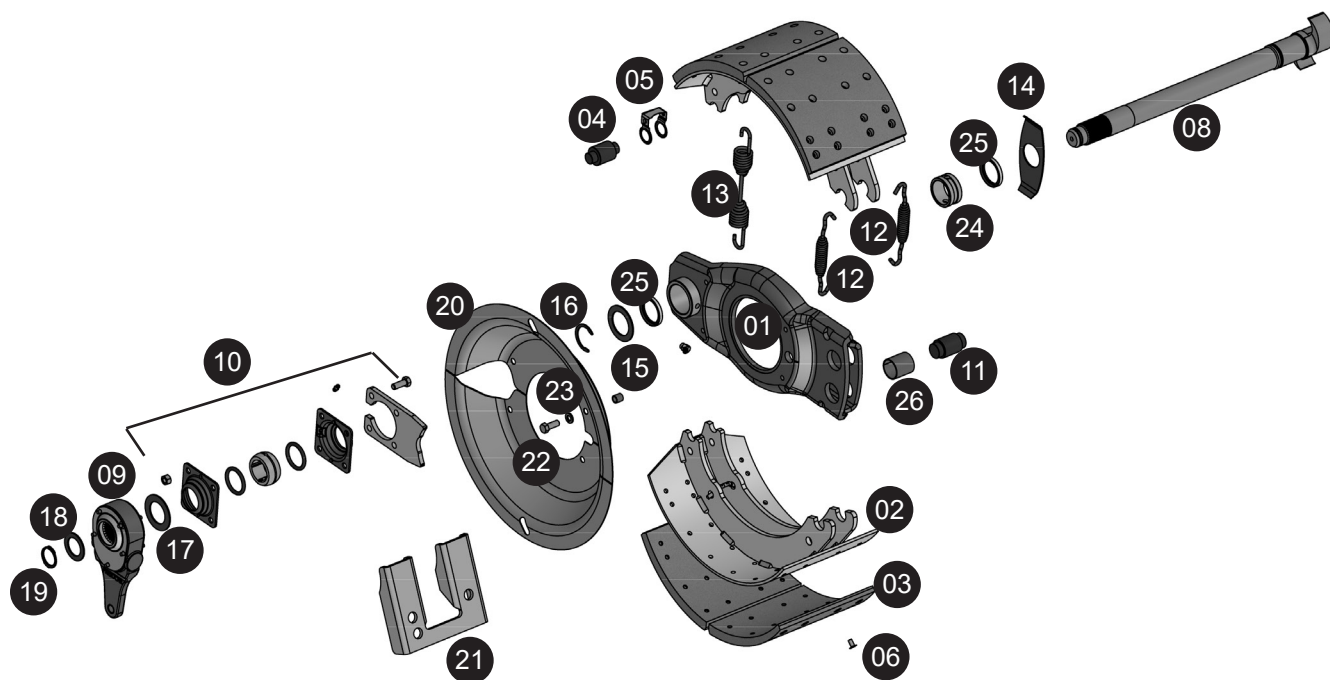
F3321

Ref.	Componentes do conjunto	Quant.
F3266	Kit instalação freio	01
F3319	Freio tube 120mm x 300mm tração 28 estrias esquerdo	01
F3320	Freio tube 120mm x 300mm tração 28 estrias direito	01
F3270	Válvula pedal tipo WABCO	01
F3271	Válvula regulagem pressão WABCO	01
F3307	Manômetro horizontal 1/4" NPT	01
F3305	Conector fêmea reta engate rápido 1/4" x 1/4" NPT	01
F3272	Reservatório de ar c/ abas 21L	01
F3304	Conjunto suporte do reservatório	01
F2455	Câmara dupla 16" x 24" direita/esquerda	02
F2616	Tambor (não acompanha no kit) (opcional)	-

Fig.	Ref.	Componentes do freio	Quant.
01	F3317	Conjunto flange do freio tração esquerdo	01
01	F3318	Conjunto flange do freio tração direito	01
02	F2844	Conjunto suporte do tube tração direito	01
02	F2845	Conjunto suporte do tube tração esquerdo	01
03	F2539	Eixo "S" 379mm esquerdo	01
03	F2540	Eixo "S" 379 mm direito	01
04	F2972	Sapata de freio Mercedes Benz 709/710	04
05	F2772	Trava rolete modelo Master /Bendix	04
06	F2918	Rebite ferro zincado	52
07	F2699	Conjunto lona de freio Mercedes Benz 912/914	01
08	F2615	Rolete Mercedes Benz ø31,75 x ø19 x 55mm	04
09	F2793	Parafuso sextavado 3/8" x 1/2"	08
10	F2692	Parafuso sextavado 1/2" x 1.1/4"	08
11	F2792	Arruela pressão 1/2"	08
12	F2794	Arruela lisa 3/8"	08
13	F2691	Arruela lisa de pressão M16	04
14	F2690	Porca travante M16	04
15	F2203	Catraca 28 estrias 1 furo direita/esquerda CH19	02
16	F2604	Pino do patim ø30 x ø147 x M16	04
17	F2695	Conjunto tapa pó Mercedes Benz 709/710 com aba	02
18	F2945	Arruela encosto eixo "S" ø38mm	02
19	F2948	Arruela do eixo "S" ø38 x ø62 x 2,00mm	04
20	F2949	Arruela do eixo "S" ø32 x ø48 x 2,00mm	04
21	F2835	Algema encosto patim Mercedes Benz 608/708/912/914	02
22	F2987	Mola do patim menor troca rápida Bendix	02
23	F2934	Mola do patim Mercedes Benz 709/710	02
24	F2953	Anel elástico externo pino patim	04
25	F2955	Anel elástico externo "S"	02
27	F2584	Bucha de nylon ø47,7 x ø38,5 x 34mm	04



F3365 Lado esquerdo - Freio 7" x 381mm (15")		F3364 Lado direito - Freio 7" x 381mm (15")	
Ref.	Componentes		Quant.
F3363	Conjunto flange do freio Master tube direito		01
F3362	Conjunto flange do freio Master tube esquerdo		01
F3350	Conjunto suporte tube esquerdo		01
F3349	Conjunto suporte tube direito		01
F3347	Eixo "S" 28 estrias direito (vai no freio esquerdo) Master		01
F3346	Eixo "S" 28 estrias direito (vai no freio direito) Master		01
F3844	Sapata de freio MA 7" x 15" s/ lona		04
F3345	Conjunto lona de freio Master 7" x 15"		01
F2772	Trava rolete Master/Bendix		04
F3246	Rebite ferro zincado		56
F2987	Mola do patim menor Bendix		04
F2934	Mola do patim maior Bendix		02
F2611	Roleta $\phi 31,75 \times \phi 19,00 \times 58,00$ mm Bendix/Master		04
F2602	Pino do patim Master $\phi 31,75 \times \phi 25,4 \times 58$ mm		04
F2948	Arruela do eixo "S" $\phi 38 \times \phi 62 \times 2,00$ mm Bendix		04
F2949	Arruela do eixo "S" $\phi 38 \times \phi 48 \times 2,00$ mm Master		04
F2955	Anel elástico externo eixo "S" Master		02
F2796	Parafuso sextavado 1 x 2" x 1.1/2"		08
F2793	Parafuso sextavado 3/8" x 1/2"		12
F2792	Arruela pressão 1/2"		08
F2794	Arruela pressão 3/8"		12
F3340	Conjunto tapa pó Master tube 15" x 7" c/ aba		02
F2119	Catraca 28 estrias 1 furo direita/esquerda CH14		02
F2301	Câmara simples 24" lado direito e esquerdo (opcional)		-

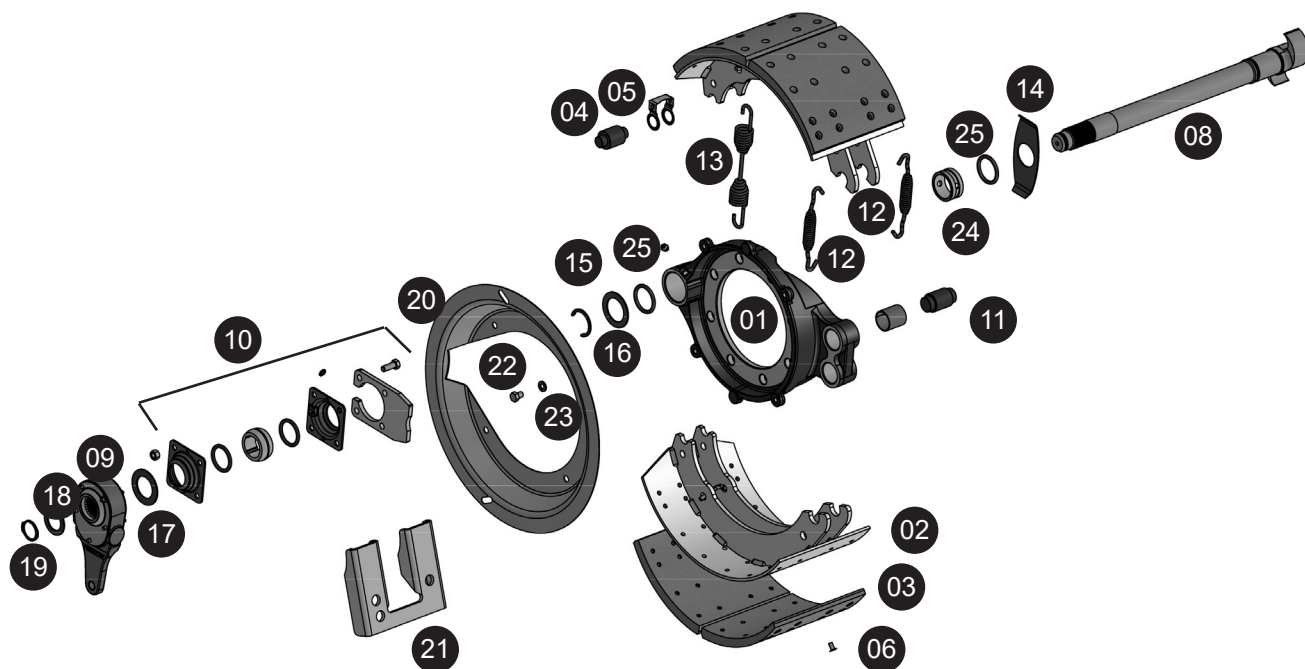


F2178 Lado esquerdo - Freio 8" MA Spyder
estampado

F2177 Lado direito - Freio 8" MA Spyder
estampado

Fig.	Ref.	Componentes	Quant.
01	F3230	Conjunto flange do freio estampado Tubeless	02
02	F2965	Sapata de freio Master	04
03	F2791	Conjunto lona de freio cônica	01
04	F2611	Rolete standard $\phi 31,75 \times \phi 19,00 \times 58,00$ mm Master	04
05	F2772	Trava rolete	04
06	F3246	Rebite ferro zincado	64
08	F2569	Eixo "S" modelo esquerdo 606,5mm Master	01
08	F2570	Eixo "S" modelo direito 606,5mm Master	01
09	F2119	Catraca 28 estrias 2 furos direito/esquerdo CH14	02
10	F2507	Kit reparo conjunto mancal "S"	02
11	F2602	Pino do patim $\phi 31,75 \times \phi 25,4 \times 58$ mm Master	04
12	F2987	Mola do patim menor troca rápida Bendix	04
13	F2988	Mola do patim maior Bendix	02
14	F2947	Arruela encosto eixo "S" tubeless $\phi 41$ mm	02
15	F2950	Arruela do eixo "S" $\phi 42 \times \phi 62 \times 2$ mm	02
16	F2958	Anel elástico externo eixo "S" tubeless	02
17	F2948	Arruela do eixo "S" $\phi 38 \times \phi 62 \times 2,00$ mm Bendix	02
18	F2949	Arruela do eixo "S" $\phi 32 \times \phi 48 \times 2,00$ mm Master	02
19	F2955	Anel elástico externo eixo "S" Master	02
20	F3108	Conjunto tapa pó 8" s/ aba	02
21	F2693	Suporte câmara freio tubeless	02
22	F2793	Parafuso sextavado 3/8" x 1/2"	08
23	F2794	Arruela pressão 3/8"	08
24	F2589	Bucha de nylon	02
25	F3957	Anel oring	04
26	F2596	Bucha do pino do flange $\phi 31,8 \times \phi 35 \times 37$ mm	04
-	F2315	Câmara simples 30" lado direito e esquerdo (opcional)	02
-	F2410	Câmara dupla 30" x 30" lado direito e esquerdo (opcional)	02

*Considerar a instalação das câmaras p/ atrás do diferencial



Freio 6", 7" e 8" MA Spyder fundido

6"	7"	8"
F3875 Direito	F3058 Direito	F3048 Direito
F3876 Esquerdo	F3059 Esquerdo	F3049 Esquerdo

Fig.	Ref.	Ref.	Ref.	Componentes	Quant.
01	F2630	F2630	F2630	Conjunto flange do freio tube 16,5" Master	02
02	F3877	F3556	F2965	Sapata de freio Master	04
03	F2789	F2790	F2791	Conjunto lona para freio cônica	01
04	F2611	F2611	F2611	Rolete standard ø31,75 x ø19,00 x 58,00mm Master	04
05	F2772	F2772	F2772	Trava rolete modelo Master/Bendix arame ø2mm Master	04
06	F3246	F3246	F3246	Rebite ferro zincado	64
08	F2569	F2568	F2569	Eixo "S" 8" 28 estrias esquerdo carreta Master	01
08	F2570	F2567	F2570	Eixo "S" 8" 28 estrias direito carreta Master	01
09	F2124	F2119	F2119	Catraca 28 estrias 2 furos direita/esquerda CH14	02
10	F2991	F2991	F2991	Kit reparo conjunto suporte mancal "S"	02
11	F2602	F2602	F2602	Pino do patim ø31,75 x ø25,4 x 58mm Master	04
12	F2987	F2987	F2987	Mola do patim menor troca rápida Bendix	04
13	F2988	F2988	F2988	Mola do patim maior antiga Bendix	02
14	F2947	F2947	F2947	Arruela encosto eixo "S" tube ø41mm	02
15	F2950	F2950	F2950	Arruela do eixo "S" ø42 x ø62 x 2mm	02
16	F2958	F2958	F2958	Anel elástico externo eixo "S" tubeless	02
17	F2948	F2948	F2948	Arruela do eixo "S" ø38 x ø62 x 2,00mm Bendix	02
18	F2949	F2949	F2949	Arruela do eixo "S" ø32 x ø48 x 2,00mm Master	02
19	F2955	F2955	F2955	Anel elástico externo eixo "S" Master	02
20	F3660	F2696	F2696	Conjunto tapa pó 16,5" tube/tubeless Master	02
21	F2693	F2693	F2693	Suporte câmara freio tubeless	02
22	F2793	F2793	F2793	Parafuso sextavado 3/8" x 1/2"	08
23	F2794	F2794	F2794	Arruela pressão 3/8"	08
24	F2589	F2589	F2589	Bucha de nylon	02
25	F3957	F3957	F3957	Anel oring	04
-	F2315	-	-	Câmara simples 30" lado direito e esquerdo (opcional)	
-	F2410	-	-	Câmara dupla 30" x 30" lado direito e esquerdo (opcional)	

*Considerar a instalação das câmaras p/ atrás do diferencial



F2514 - Kit instalação

Freio Mercedes Benz 1113/1313/1513/1516/1517/1518/1519/2013

Ref.	Componentes	Quant.
F2938	Válvula descarga rápida M16 X M16	02
F2940	Válvula tic tac 1/4 NPT simples	01
F2529	Flexível M16 x M16 x 850mm MF x MG	04
F3114	Parafuso oco simples M16	02
F3154	Cotovelo macho 3/8" x 1/4" NPT	01
F3196	Insert para tubo 3/8"	03
F3213	Tubo nylon 1/2"	07
F3212	Tubo nylon 3/8"	09
F3119	Conector macho 3/8" x 1/4" NPT	01
F3206	Olhal M16 para tubo 3/8"	02
F3208	Olhal M16 para tubo 1/2"	01
F3201	Arruela vedação M16 x 22 x 1,5mm	04
F3149	Cotovelo macho 1/2" x M22	01
F3199	Insert para tubo 1/2"	01
F3219	Suporte para fixação válvula descarga rápida	01
F3220	Parafuso sextavado 1/4" x 3/4" NC	02
F3221	Porca 1/4" NC	02
F3222	Parafuso sextavado 5/16" x 1.1/4" NC	04
F3223	Porca travante 5/16" NC	04
F3234	Tee união redutor lat. 12mm x cent. 3/8"	01

F2516 - Kit instalação

Freio Mercedes Benz 912/914/709/710 após 2004

Ref.	Componentes	Quant.
F2938	Válvula descarga rápida M16 X M16	02
F2940	Válvula tic tac 1/4 NPT simples	01
F2529	Flexível M16 x M16 x 850mm MF x MG	04
F3114	Parafuso oco simples M16	03
F3154	Cotovelo macho 3/8" x 1/4" NPT	01
F3196	Insert para tubo 3/8"	02
F3213	Tubo nylon 1/2"	8,5
F3212	Tubo nylon 3/8"	08
F3119	Conector macho 3/8" x 1/4" NPT	01
F3206	Olhal M16 para tubo 3/8"	02
F3208	Olhal M16 para tubo 1/2"	02
F3201	Arruela vedação M16 x 22 x 1,5mm	09
F3113	Parafuso oco duplo M16	01
F3219	Suporte para fixação válvula descarga rápida	01
F3220	Parafuso sextavado 1/4" x 3/4" NC	02
F3221	Porca 1/4" NC	02
F3222	Parafuso sextavado 5/16" x 1.1/4" NC	04
F3223	Porca travante 5/16" NC	04

F4026 - Kit instalação

Freio Mercedes Benz L0610/712/812/814/915

Ref.	Componentes	Quant.
F2529	Flexível M16 X M16 X 850MM MF X MG	02
F2167	Nípel M16 X 1,5 X 1/4" NPT	02

F2511 - Kit instalação

Freio VW 690/790/7100/7110

Ref.	Componentes	Quant.
F2938	Válvula descarga rápida M16 X M16	02
F3114	Parafuso oco simples M16	02
F3196	Insert para tubo 3/8"	02
F3213	Tubo nylon 1/2"	05
F3212	Tubo nylon 3/8"	01
F3206	Olhal M16 para tubo 3/8"	01
F3208	Olhal M16 para tubo 1/2"	01
F3201	Arruela vedação M16 x 22 x 1,5mm	04
F2529	Flexível M16 x M16 x 850mm MF x MG	04
F3219	Suporte para fixação válvula descarga rápida	01
F3222	Parafuso sextavado 5/16" x 1.1/4" NC	04
F3223	Porca travante 5/16"	04
F3132	União emenda 1/2"	01
F3199	Insert p/ tubo 1/2"	02
F3129	União emenda 3/8"	01



F2513 - Kit instalação

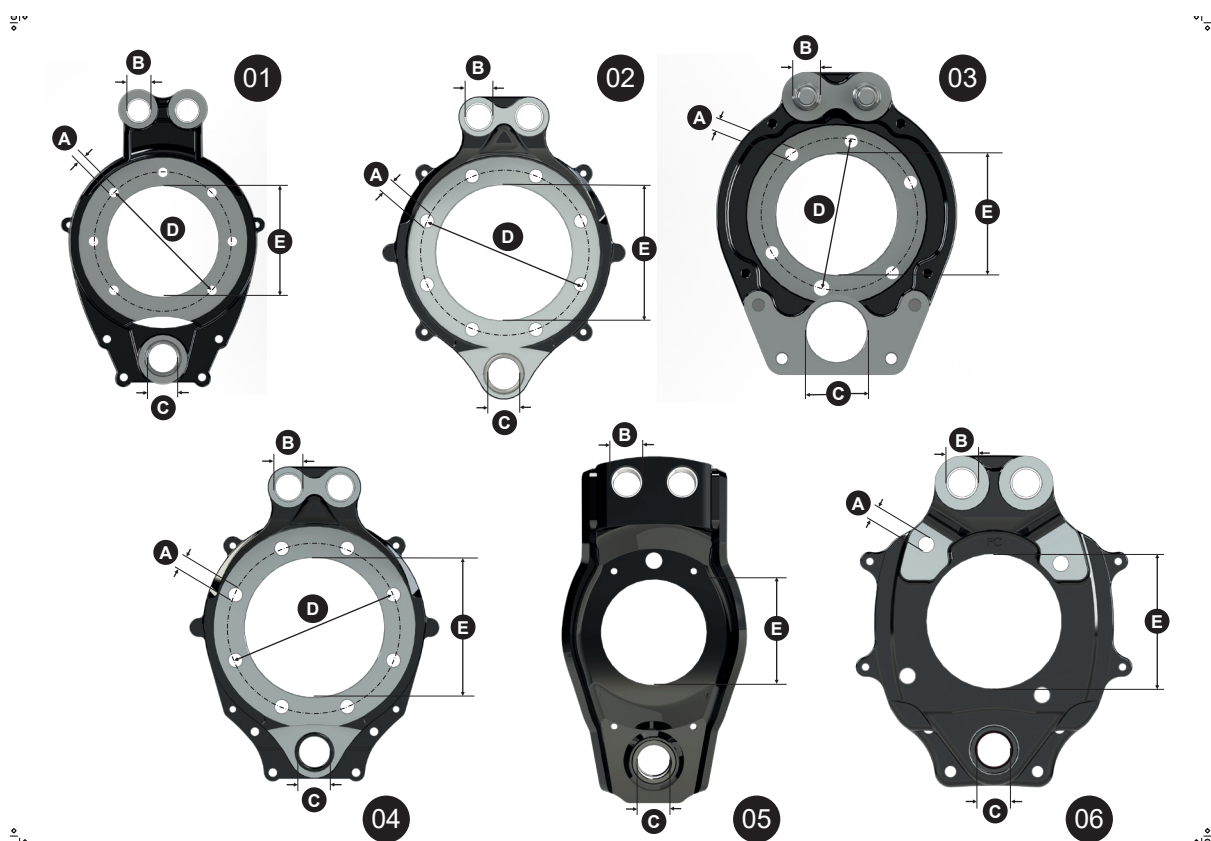
Freio Mercedes Benz 608/708

Ref.	Componentes	Quant.
F2938	Válvula descarga rápida M16 X M16	02
F2940	Válvula tic tac 1/4 NPT simples	01
F2529	Flexível M16 x M16 x 850mm MX x MG	04
F3114	Parafuso oco simples M16	03
F3154	Cotovelo macho 3/8" x 1/4" NPT	01
F3196	Insert para tubo 3/8"	03
F3213	Tubo nylon 1/2"	06
F3212	Tubo nylon 3/8"	09
F3119	Conector macho 3/8" x 1/4" NPT	01
F3206	Olhal M16 para tubo 3/8"	01
F3208	Olhal M16 para tubo 1/2"	02
F3201	Arruela vedação M16 x 22 x 1,5mm	06
F3219	Suporte para fixação válvula descarga rápida	01
F3220	Parafuso sextavado 1/4" x 3/4" NC	02
F3221	Porca 1/4" NC	02
F3222	Parafuso sextavado 5/16" x 1.1/4" NC 8.8	04
F3223	Porca travante 5/16" NC	04
F3234	Tee união redutor lat. 12mm x cent. 3/8"	01

F3266 - Kit instalação

Freio Mercedes Benz 709/710 até 2004

Ref.	Componentes	Quant.	Ref.	Componentes	Quant.
F2938	Válvula descarga rápida M16 X M16	02	F3960	Porca travante M8	11
F2940	Válvula tic tac 1/4 NPT simples	01	F3961	Arruela lisa 5/16"	11
F3114	Parafuso oco simples M16	07	F3962	Conjunto parafuso sextavado M10 x 30	08
F3154	Cotovelo macho 3/8" x 1/4" NPT	01	F3681	Arruela lisa M10	08
F3196	Insert para tubo 3/8"	02	F3160	Tampão macho M16	03
F3213	Tubo nylon 1/2"	16	F3249	Suporte p/ válvula pedal	01
F3212	Tubo nylon 3/8"	09	F3963	Parafuso sextavado M8 x 25 x 1,25mm	07
F3211	Tubo nylon 1/4"	03	F3265	Câmara simples 16"	01
F3206	Olhal M16 para tubo 3/8"	02	F3209	Olhal M16 para tubo 1/4"	02
F3208	Olhal M16 para tubo 1/2"	08	F3964	Porca travante M12	12
F3119	Conector macho 3/8" x 1/4" NPT	01	F3267	Redução macho x fêmea M22 x 3/8"	02
F3201	Arruela vedação M16 x 22 x 1,5mm	18	F3178	Redução macho x fêmea M22 x M16	03
F2529	Flexível M16 x M16 x 850mm MF x MG	04	F3292	Válvula do dreno M22 x 1,5 c/ oring	02
F3113	Parafuso oco duplo M16	01	F3193	Insert p/ tubo 1/4"	02
F3219	Suporte para fixação válvula descarga rápida	01	F3184	Anilha p/ tubo 1/4"	02
F3220	Parafuso sextavado 1/4" x 3/4" NC	02	F3965	Tubo alimentação de ar do compressor	01
F3221	Porca 1/4" NC	02	F2131	Conjuntos haste e forquilha	01
F3222	Parafuso sextavado 5/16" x 1.1/4" NC	02	F3294	Flexível pneumático M22 x 1,5 MF	01
F3223	Porca travante 5/16"	02	F2132	Mangueira pneumática PSI 5/8 - GR	01
F3959	Parafuso sextavado M8 x 35	04	F3306	Tampão macho 1/8"	01



Flange de freio - SPYDER

Fig.	Ref.	Descrição	Aplicação	A	B	C	D	E
01	F2628	Conjunto flange de freio Bendix 6"/7"/8"	Truck e SR - Bendix	13.0	ø28,7	ø38,2	ø181	ø146,1
01	F2629	Conjunto flange de freio Bendix 6"/7"/8"	Truck e SR - Bendix	16.5	ø28,7	ø38,2	ø181	ø146,1
01	F2632	Conjunto flange de freio tração Mercedes Benz adaptação	1313/2013 direito	16.5/13	ø28,7	ø38,2	ø181	ø146,1
01	F2633	Conjunto flange de freio tração Mercedes Benz adaptação	1313/2013 esquerdo	16.5/13	ø28,7	ø38,2	ø181	ø146,1
01	F2631	Conjunto flange de freio tração Mercedes Benz adaptação	1113 cubo 08 furos	13.0	ø28,7	ø38,2	ø181	ø150,5
01	F3101	Conjunto flange de freio tração Mercedes Benz adaptação	1113 cubo 10 furos	16.5	ø28,7	ø38,2	ø190,2	ø156
02	F2630	Conjunto flange de freio 8" tubeless	SR freio tubeless	16.5	ø31,9	ø41,2	ø209,5	ø171,5
03	F3225	Conjunto flange de freio tração Mercedes Benz adaptação	912/914 esquerdo	12.5/15	ø30 x M16	ø57	-	ø113,2
03	F3226	Conjunto flange de freio tração Mercedes Benz adaptação	912/914 direito	12.5/15	ø30 x M16	ø57	-	ø113,2
03	F3227	Conjunto flange de freio tração Mercedes Benz adaptação	608/708 esquerdo	10.5/14.5	ø30 x M16	ø57	-	ø95,2
03	F3228	Conjunto flange de freio tração Mercedes Benz adaptação	608/708 direito	10.5/14.5	ø30 x M16	ø57	-	ø95,2
03	F3317	Conjunto flange de freio tração Mercedes Benz adaptação	709/710 esquerdo	12.5	ø30 x M16	ø57	ø150,5	ø113,2
03	F3318	Conjunto flange de freio tração Mercedes Benz adaptação	709/710 direito	12.5	ø30 x M16	ø57	ø150,5	ø113,2
04	F3231	Conjunto flange de freio 8" tube	SR freio tube Master	16.5	ø31,9	ø38,20	ø209,5	ø171,5
04	F2158	Conjunto flange de freio tração Mercedes Benz adaptação	1938 direito	17.0	ø31,9	ø38,20	ø190	ø162
04	F2157	Conjunto flange de freio tração Mercedes Benz adaptação	1938 esquerdo	17.0	ø31,90	ø38,20	ø190	ø162
04	F3363	Conjunto flange de freio Master 15" tube direito	Segundo eixo dianteiro Volkswagen	17.0	ø31,9	ø38,20	ø184	ø140,0
04	F3362	Conjunto flange de freio Master 15" tube esquerdo	Segundo eixo dianteiro Volkswagen	17.0	ø31,9	ø38,20	ø184	ø140,0
06	F3325	Conjunto flange de freio Master 325 HD esquerdo adaptação	Volkswagen 690/790/7100/7110	14.5	ø25,6	ø32,20	-	ø124,1
06	F3326	Conjunto flange de freio Master 325 HD direito adaptação	Volkswagen 690/790/7100/7110	14.5	ø25,6	ø32,20	-	ø124,1
06	F3811	Conjunto flange de freio tração Mercedes Benz adaptação	915C direito/esquerdo	14.5	ø25,6	ø32,20	-	ø129,9
05	F3230	Conjunto flange de freio 8" estampado (chapa) tube	SR tube Master	-	ø31,9	ø41,20	-	ø125
05	F4022	Conjunto flange 8" furação 129mm estampado (chapa) tubeless	SR tubeless Master	-	ø31,9	ø41,20	-	ø129

Suporte de câmara

Suporte do "S"

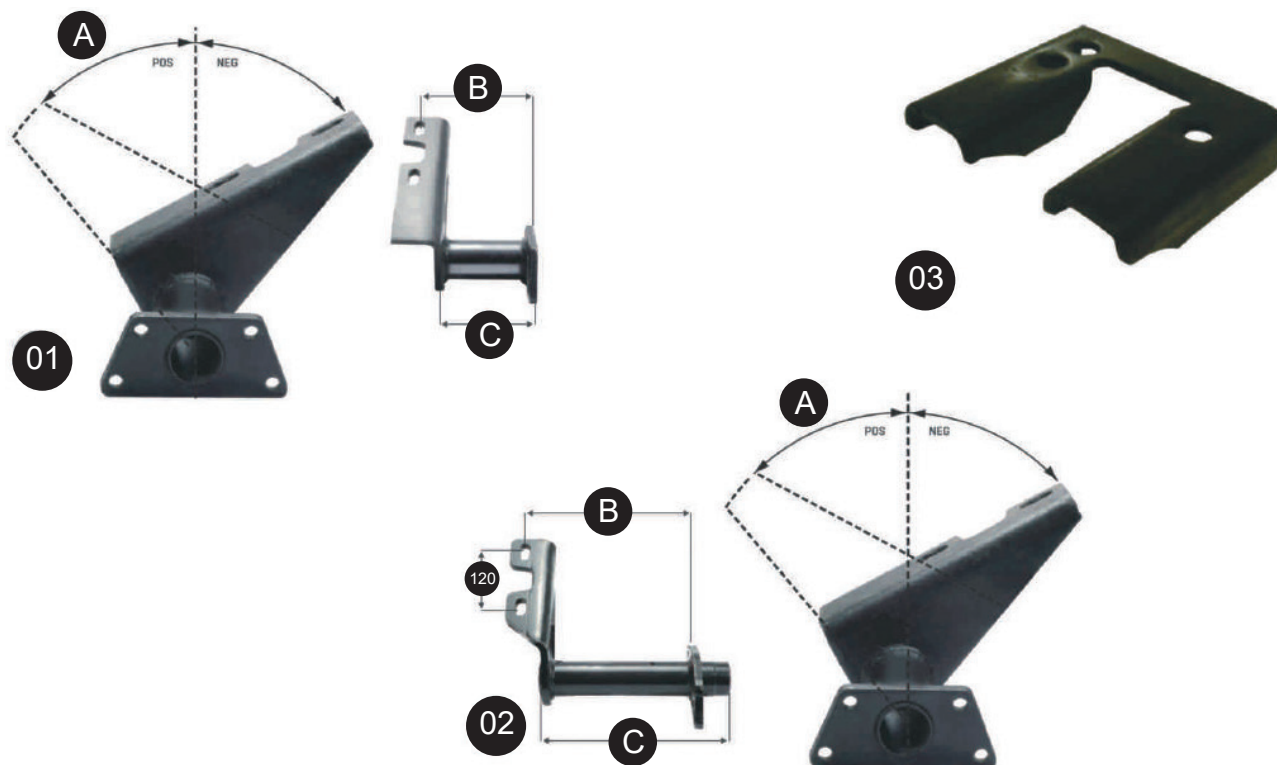
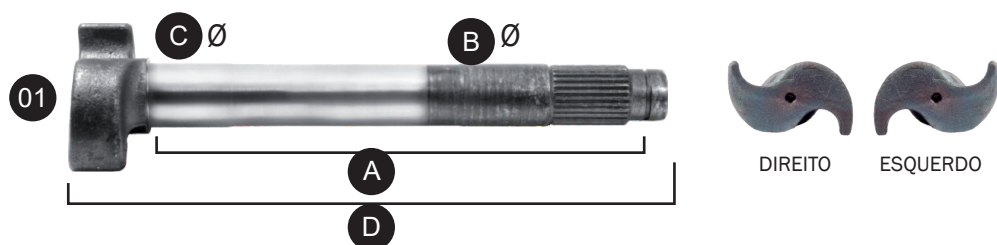


Fig.	Ref.	Descrição	Aplicação	A	B	C	LADO
01	F2825	Conjunto suporte do tube	Trucks/carretas (longo) Bendix	45°	384	364	Esquerdo
01	F2826	Conjunto suporte do tube	Trucks/carretas (longo) Bendix	45°	384	364	Direito
01	F2827	Conjunto suporte do tube	Volkswagen / Ford Cargo/Bendix/Master	35°	186.5	167	Esquerdo
01	F2828	Conjunto suporte do tube	Volkswagen / Ford Cargo/Bendix/Master	35°	186.5	167	Direito
01	F2829	Conjunto suporte do tube	Guerra antigo	75°	295	272	Direito
01	F2830	Conjunto suporte do tube	Guerra antigo	75°	295	272	Esquerdo
01	F2838	Conjunto suporte do tube	Intermediário Bendix	75°	294	274	Direito
01	F2839	Conjunto suporte do tube	Intermediário Bendix	75°	294	274	Esquerdo
01	F2840	Conjunto suporte do tube	Tração Mercedes Benz 1113	65°	317	297	Esquerdo
01	F2841	Conjunto suporte do tube	Tração Mercedes Benz 1113	65°	317	297	Direito
01	F2842	Conjunto suporte do tube - s/ solda	Tração Mercedes Benz 1313/2213	-	317	297	Esquerdo
01	F2843	Conjunto suporte do tube - s/ solda	Tração Mercedes Benz 1313/2213	-	317	297	Direito
01	F2848	Conjunto suporte do tube	Trucks/carretas (longo) Bendix	35°	384	364	Esquerdo
01	F2849	Conjunto suporte do tube	Trucks/carretas (longo) Bendix	35°	384	364	Direito
01	F3567	Conjunto suporte do tube	Trucks/carretas (longo) Bendix	75°	384	364	Esquerdo
01	F3568	Conjunto suporte do tube	Trucks/carretas (longo) Bendix	75°	384	364	Direito
01	F3570	Conjunto suporte do tube	Trucks/carretas (longo) Bendix	60°	384	364	Esquerdo
01	F3571	Conjunto suporte do tube	Trucks/carretas (longo) Bendix	60°	384	364	Direito
01	F3283	Conjunto suporte do tube	Trucks/carretas (curto) Bendix	45°	186.5	167	Esquerdo
01	F3284	Conjunto suporte do tube	Trucks/carretas (curto) Bendix	45°	186.5	167	Direito
01	F3328	Conjunto suporte do tube	Tração VW 690/790/7100	60°	368	348	Direito
01	F3329	Conjunto suporte do tube	Tração VW 690/790/7100	60°	368	348	Esquerdo
01	F2161	Conjunto suporte do tube	Tração Mercedes Benz 1939	85°	384	369	Direito
01	F2162	Conjunto suporte do tube	Tração Mercedes Benz 1939	85°	384	369	Esquerdo
02	F2844	Conjunto suporte do tube	Tração Mercedes Benz 912/914	50°	250	270	Direito
02	F2845	Conjunto suporte do tube	Tração Mercedes Benz 912/914	50°	250	270	Esquerdo
02	F2846	Conjunto suporte do tube	Tração Mercedes Benz 608/708	70°	270	290	Direito
02	F2847	Conjunto suporte do tube	Tração Mercedes Benz 608/708	70°	270	290	Esquerdo
02	F2831	Conjunto suporte do tube	Guerra moderno	60°	302	323	Esquerdo
02	F2832	Conjunto suporte do tube	Guerra moderno	60°	302	323	Direito
03	F2693	Suporte câmara freio tubeless	Tubeless todos	-	-	-	Direito/ esquerdo

EIXO TUBE



EIXO TUBELESS

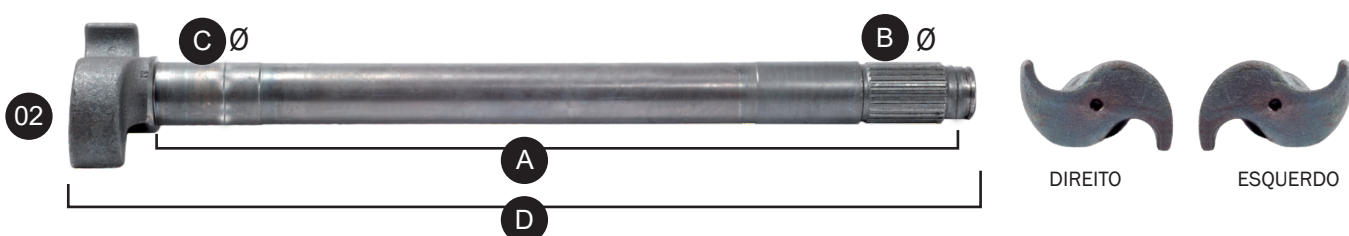
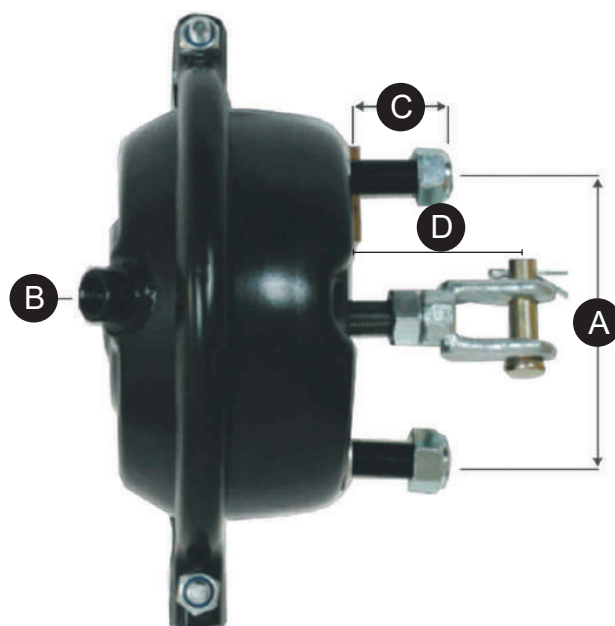


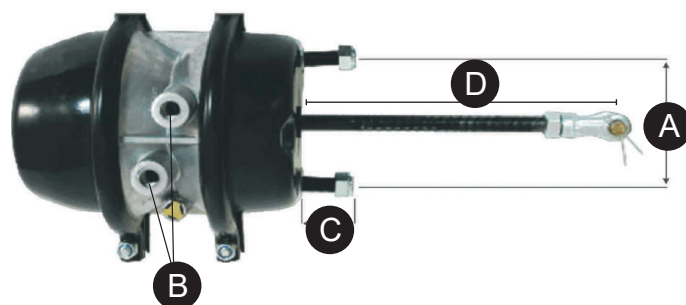
Fig.	Ref.	Descrição	Aplicação	A	B	C	D
01	F2573	Eixo "S" 28 estrias direito tube	Mercedes Benz 1113/1313/2213 (adaptação)	410	38	38	463
01	F2574	Eixo "S" 28 estrias esquerdo tube	Mercedes Benz 1113/1313/2213 (adaptação)	410	38	38	463
01	F2539	Eixo "S" 28 estrias esquerdo tube	Mercedes Benz 912/914 (adaptação)	316	38	38	379
01	F2540	Eixo "S" 28 estrias direito tube	Mercedes Benz 912/914 (adaptação)	316	38	38	379
01	F2541	Eixo "S" 28 estrias esquerdo tube	Mercedes Benz 608/708 (adaptação)	336	38	38	389,5
01	F2542	Eixo "S" 28 estrias direito tube	Mercedes Benz 608/708 (adaptação)	336	38	38	389,5

Fig.	Ref.	Descrição	Aplicação	A	B	C	D
01	F2547	Eixo "S" 28 estrias direito tube	Carretas (freio tube) Mercedes Benz 1938 (adaptação)	473	38	38	530
01	F2548	Eixo "S" 28 estrias esquerdo tube	Carretas (freio tube) Mercedes Benz 1938 (adaptação)	473	38	38	530
02	F2707	Eixo "S" 28 estrias esquerdo tubeless	Mercedes Benz 912/914/Volkswagen 8150/Ford Cargo 815 / Agrale 9200 (adaptação)	537	38	38	600
02	F2708	Eixo "S" 28 estrias direito tubeless	Mercedes Benz 912/914/Volkswagen 8150/Ford Cargo 815 / Agrale 9200 (adaptação)	537	38	38	600

Fig.	Ref.	Descrição	Aplicação	A	B	C	D
01	F2559	Eixo "S" 28 estrias esquerdo tube	Trucks	279	38	38	335
01	F2560	Eixo "S" 28 estrias direito tube	Trucks	279	38	38	335
01	F3302	Eixo "S" 24 estrias esquerdo tube	Volkswagen 690/790/7100/Mercedes Benz 915C LO 610/712/812/814/915 (adaptação)	454	31.8	31.8	509
01	F3303	Eixo "S" 24 estrias direito tube	Volkswagen 690/790/7100/Mercedes Benz 915C LO 610/712/812/814/915 (adaptação)	454	31.8	31.8	509
01	F3346	Eixo "S" 28 estrias esquerdo tube	Eixo direcional dianteiro (15")	232	38	38	285
01	F3347	Eixo "S" 28 estrias direito tube	Eixo direcional dianteiro (15")	232	38	38	285
02	F2563	Eixo "S" 28 estrias direito tubeless	Carretas/Trucks	474	38	41	530
02	F2564	Eixo "S" 28 estrias esquerdo tubeless	Carretas/Trucks	474	38	41	530
02	F2567	Eixo "S" 28 estrias direito tubeless	Carretas	598	38	41	653
02	F2568	Eixo "S" 28 estrias esquerdo tubeless	Carretas	598	38	41	653
02	F2569	Eixo "S" 28 estrias esquerdo tubeless	Carretas	551.5	38	41	606.5
02	F2570	Eixo "S" 28 estrias direito tubeless	Carretas	551.5	38	41	606.5



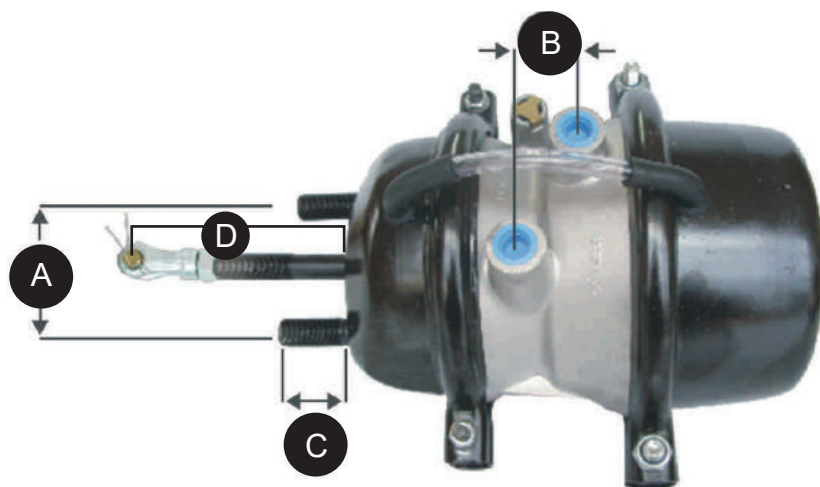
Ref.	Descrição	A Entre parafuso	B Saída	C Comp. parafuso	D Haste total	Rosca/Pino	Com redução	Aplicação
Haste curta								
F2300	Câmara de freio 24"	120	M16	50	120	M16 x ϕ 14	-	Mercedes Benz dianteiro 1618/1620
F2301	Câmara de freio 24"	120	M16	50	120	M16 x ϕ 1/2"	-	Truck carreta
F2302	Câmara de freio 24"	120	M16	50	120	M16 x 1/2"	1/4 NPT	Truck carreta
F2303	Câmara de freio 24"	120	M16	50	120	M16 x 5/8"	1/4 NPT	Truck carreta
F2304	Câmara de freio 24"	120	M16	50	120	M16 x 5/8"	1/4 NPT	Truck carreta
F2305	Câmara de freio 24"	100	M16	50	120	M16 x ϕ 14	-	Mercedes Benz dianteiro 1113/1114/1214
F2306	Câmara de freio 24"	108	M16	50	120	M16 x ϕ 14	-	Mercedes Benz dianteiro 1314/1418/1317/1318
F2311	Câmara de freio 30"	120	M16	50	120	M16 x ϕ 1/2"	-	Truck carreta
F2312	Câmara de freio 30"	120	M16	50	120	M16 x ϕ 1/2"	1/4 NPT	Truck carreta
F2313	Câmara de freio 30"	120	M16	50	120	M16 x ϕ 5/8"	-	Truck carreta
F2314	Câmara de freio 30"	120	M16	50	120	M16 x ϕ 5/8"	1/4 NPT	Truck carreta
F3265	Câmara de freio 16"	120	M16	50	140	M16 (sem forquilha e sem pino forquilha)	-	Tração Mercedes Benz
F2321	Câmara de freio 16"	120	M16	50	120	M16 x 1/2"	-	Mercedes Benz 1513/1518/1519/1630/2213/2220
F2322	Câmara de freio 16"	108	M16	50	120	M16 x 14	-	Mercedes Benz 1313/1314/1317/1318
F2323	Câmara de freio 16"	100	M16	50	120	M16 x 14	-	Mercedes Benz 1113/1114/1214
F2324	Câmara de freio 16"	76	M16	50	120	M16 x 1/2"	-	Volkswagen/Agrale/Ford Cargo 7 á 13 toneladas
Haste longa								
F2307	Câmara de freio 24"	120	M16	50	256	M16 x ϕ 1/2"	-	Truck carreta tube
F2308	Câmara de freio 24"	120	M16	50	256	M16 x ϕ 5/8"	-	Truck carreta tube
F2309	Câmara de freio 24"	120	M16	50	256	M16 x ϕ 1/2"	1/4 NPT	Truck carreta tube
F2310	Câmara de freio 24"	120	M16	50	256	M16 x ϕ 5/8"	1/4 NPT	Truck carreta tube
F2315	Câmara de freio 30"	120	M16	50	256	M16 x ϕ 1/2"	-	Carreta (c/ freio tube Master)
F2316	Câmara de freio 30"	120	M16	50	256	M16 x ϕ 5/8"	-	Truck carreta tube
F2317	Câmara de freio 30"	120	M16	50	256	M16 x ϕ 1/2"	1/4 NPT	Carreta (c/ freio tube Master)
F2318	Câmara de freio 30"	120	M16	50	256	M16 x ϕ 5/8"	1/4 NPT	Tração truck carreta
F3486	Câmara de freio 16"	120	M16	50	215	M16 x 14	-	Volkswagen/Agrale/Ford Cargo



Ref.	Aplicação	A	B	C	D	Entre para-fuso	Saída	Comp. parafuso	Haste total	Rosca / Pino	Com redução	Lado
Câmara de freio dupla 30" x 30"												
F2400	Carretas	120	M16	50	120	M16 x ø1/2"	-	Direito/esquerdo				
F2401	Carretas	120	M16	50	120	M16 x ø5/8"	-	Direito/esquerdo				
F2402	Carretas	120	M16	50	120	M16 x ø1/2"	1/4" NPT	Direito/esquerdo				
F2403	Carretas	120	M16	50	120	M16 x ø5/8"	1/4" NPT	Direito/esquerdo				
F2404	Tração Mercedes Benz 1113/1114/1214	100	M16	50	256	M16 x ø14	-	Direito				
F2405	Tração Mercedes Benz 1113/1114/1214	100	M16	50	256	M16 x ø14	-	Esquerdo				
F2406	Tração Mercedes Benz 1314/1318/1414/1418	108	M16	50	256	M16 x ø14	-	Direito				
F2407	Tração Mercedes Benz 1314/1318/1414/1418	108	M16	50	256	M16 x ø14	-	Esquerdo				
F2408	Tração Mercedes Benz O.F 1113/1114/1115/1315	108	M16	50	256	M16 x ø14	-	Direito				
F2409	Tração Mercedes Benz O.F 1113/1114/1115/1315	108	M16	50	256	M16 x ø14	-	Esquerdo				
F2410	Carretas freio tube 98/...	120	M16	50	256	M16 x ø1/2"	-	Direito/esquerdo				
F2411	Carretas freio tube 98/...	120	M16	50	256	M16 x ø5/8"	-	Direito/esquerdo				
F2412	Tração Mercedes Benz 1113/1313/1513/1514/1516/1517/1518/1614/1618/1625	120	M16	50	340	M16 x ø14	-	Direito/esquerdo				
F2414	Tração Mercedes Benz 1314/1317/1318/1414/1418 O.F 1113/1114/1115/1314/1315	108	M16	50	340	M16 x ø14	-	Direito				
F2415	Tração Mercedes Benz 1314/1317/1318/1414/1418 O.F 1113/1114/1115/1314/1315	108	M16	50	340	M16 x ø14	-	Esquerdo				
F2416	Ford Cargo e Volkswagen 14 á 24 ton.	120	M16	50	120	M16 x ø1/2"	3/8" NPT	Direito				
F2417	Ford Cargo e Volkswagen 14 á 24 ton.	120	M16	50	120	M16 x ø1/2"	3/8" NPT	Esquerdo				
F2418	Ford Cargo e Volkswagen 14,16,22,24 ton. freio tube ano 99 até 2004	120	M16	50	256	M16 x ø1/2"	3/8" NPT	Direito/esquerdo				
Câmara de freio dupla 24" x 30"												
F2419	Ford Cargo e Volkswagen todos até 98	120	M16	50	120	M16 x ø1/2"	3/8" NPT	Direito				
F2420	Ford Cargo e Volkswagen todos até 98	120	M16	50	120	M16 x ø1/2"	3/8" NPT	Esquerdo				
F2421	Ford Cargo e Volkswagen freio tube /99...	120	M16	50	256	M16 x ø1/2"	3/8" NPT	Direito				
F3287	Ford Cargo e Volkswagen freio tube /99...	120	M16	50	256	M16 x ø1/2"	3/8" NPT	Esquerdo				
F2422	Tração Mercedes Benz 1113/1114/1214	100	M16	50	256	M16 x ø14	-	Direito				
F2423	Tração Mercedes Benz 1113/1114/1214	100	M16	50	256	M16 x ø14	-	Esquerdo				
F2424	Tração Mercedes Benz 1314/1317/1318/1414/1418	108	M16	50	256	M16 x ø14	-	Direito				
F2425	Tração Mercedes Benz 1314/1317/1318/1414/1418	108	M16	50	256	M16 x ø14	-	Esquerdo				
F2426	Tração Mercedes Benz O.F 1113/1114/1115/1314/1315	108	M16	50	256	M16 x ø14	-	Direito				
F2427	Tração Mercedes Benz O.F 1113/1114/1115/1314/1315	108	M16	50	256	M16 x ø14	-	Esquerdo				
F2428	Tração Mercedes Benz 1513/1514/1516/1517/1518/1614/1618/1625	120	M16	50	340	M16 x ø14	-	Direito				
F2429	Tração Mercedes Benz 1513/1514/1516/1517/1518/1614/1618/1625	120	M16	50	340	M16 x ø14	-	Esquerdo				
F2430	Tração Mercedes Benz 1314/1317/1318/1414/1418/2219/2221	108	M16	50	340	M16 x ø14	-	Direito				
F2431	Tração Mercedes Benz 1314/1317/1318/1414/1418/2219/2221	108	M16	50	340	M16 x ø14	-	Esquerdo				
F2449	Trucks e carretas	120	M16	50	256	M16 x ø5/8"	-	Direito				
F3288	Trucks e carretas	120	M16	50	256	M16 x ø5/8"	-	Esquerdo				
F3586	Ford Cargo/Volkswagen linha média	120	M16	58	256	M16 x ø1/2"	3/8" NPT	Direito/esquerdo				
F3720	Ford Cargo/Volkswagen traçado	120	M16	58	256	M16 x ø1/2"	3/8" NPT	Direito				
F3721	Ford Cargo/Volkswagen traçado	120	M16	58	256	M16 x ø1/2"	3/8" NPT	Esquerdo				

Câmara de Freio

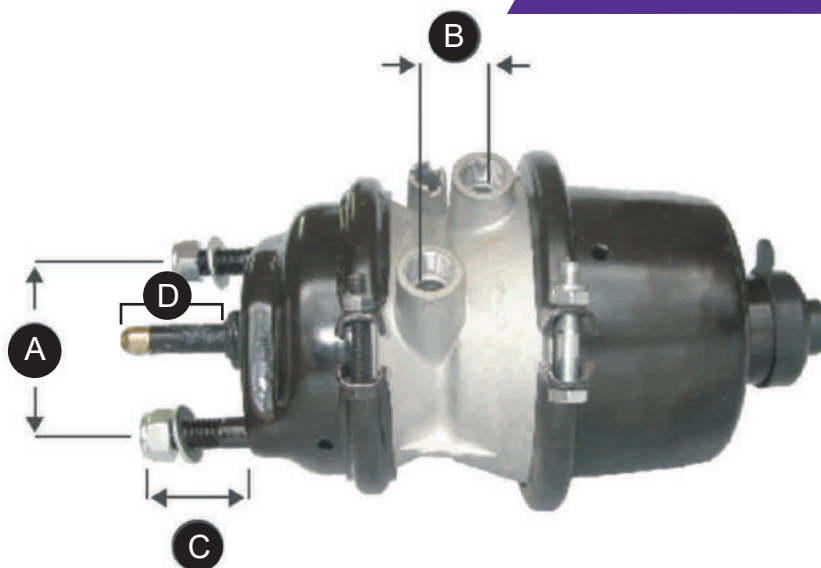
Modelo dupla 16" x 24"



Ref.	Aplicação	A Entre parafuso	B Saída	C Comp. parafuso	D Haste total	Rosca / Pino	Com redução	Lado
Câmara de freio dupla 16" x 24"								
F2432	Tração Mercedes Benz e Volkswagen 8.120/8.130/8.140/5.150/ Agrale até 9 ton. Volare	76	M16	50	120	M16 x ϕ 1/2	-	Direito/Esquerdo
F2433	Tração Mercedes Benz 608/812/912/914/712/710 após 2004	100	M16	50	120	M16 x ϕ 1/2	-	Direito/Esquerdo
F3640	Volkswagen/Agrale/Mercedes Benz/Ford Cargo	120	M16	50	215	M16 x 14	-	Direito/Esquerdo
F2455	Tração Mercedes Benz 608/812/912/914/712/710 após 2004 e Volkswagen 690/790/7.100	120	M16	50	120	M16 x ϕ 1/2	-	Direito/Esquerdo

Câmara de Freio

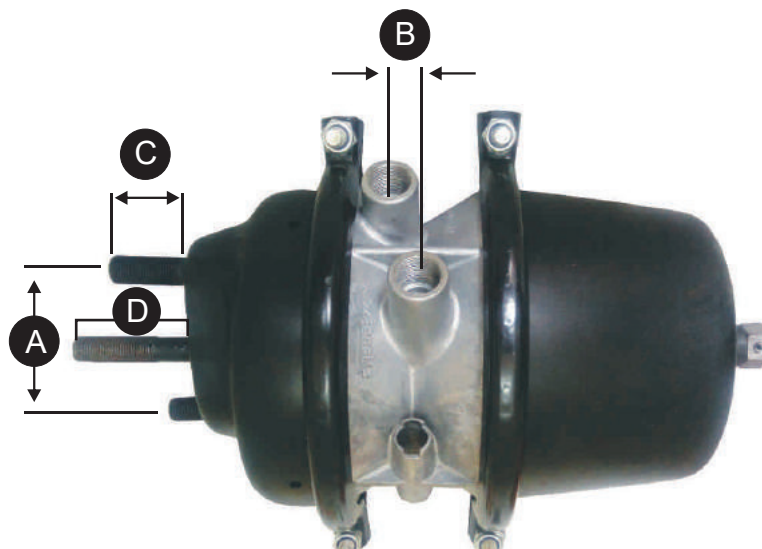
Modelo dupla 16" x 24" freio à disco



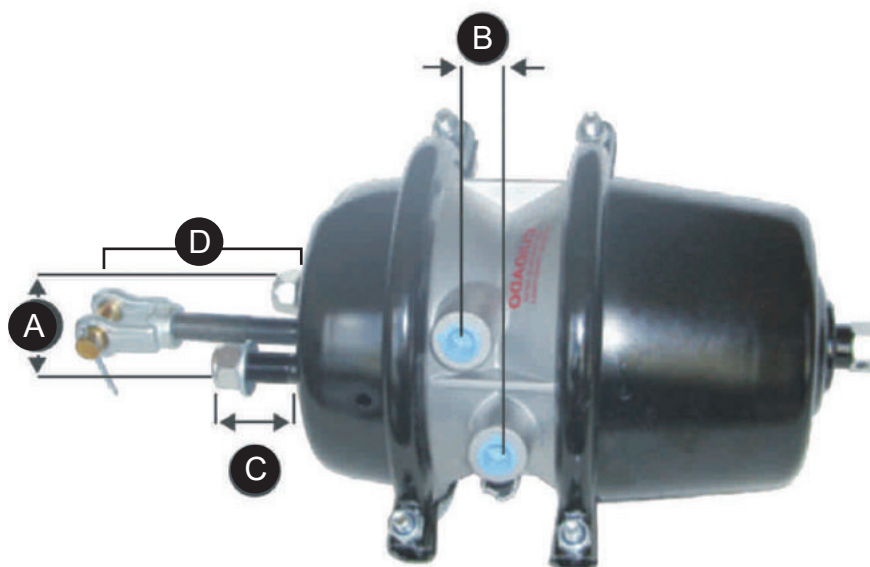
Ref.	Aplicação	A Entre parafuso	B Saída	C Comp. parafuso	D Haste total	Rosca / Pino	Conexão redução	Lado
Câmara de freio 16" X 24"								
F2441	Mercedes Benz 1938 e Mercedes Benz 914C/915C	120	M22	50	120	-	-	Direito
F2442	Mercedes Benz 1938 e Mercedes Benz 914C/915C	120	M22	50	120	-	-	Esquerdo

Câmara de Freio

Modelo dupla 24" x 30" / 30" x 30" Super mola



Ref.	Aplicação	A Entre parafuso	B Saída	C Comp. parafuso	D Haste total	Rosca / Pino	Com redução	Lado
Câmara de freio dupla 30" x 30" Super Mola								
F2817	SV 110/111/112/ até 84	120	1/2 NPT	50	120	M16 x 5/8"	-	Direito/Esquerdo
F2450	SV 112/113/124	120	M16	50	120	M16 x 5/8"	-	Direito
F2451	SV 112/113/124	120	M16	50	120	M16 x 5/8"	-	Esquerdo
F2452	Volvo N 10/NL12 Globetrotter /Iveco	120	M16	50	120	M16 x 1/2"	-	Direito
F3289	Volvo N 10/NL12 Globetrotter/ Iveco	120	M16	50	120	M16 x 1/2"	-	Esquerdo
F3572	Ford Cargo/Volkswagen 24 e 26 ton.	120	M16	50	256	M16 x 1/2"	-	Direito
F3573	Ford Cargo/Volkswagen 24 e 26 ton.	120	M16	50	256	M16 x 1/2"	-	Esquerdo
F2606	Mercedes Benz Actros 4844	120	M22	50	120	M22 x 1/2"	-	Direito
F2607	Mercedes Benz Actros 4844	120	M22	50	120	M22 x 1/2"	-	Esquerdo



Ref.	Aplicação	A Entre parafuso	B Saída	C Comp. parafuso	D Haste total	Rosca / Pino	Com redução	Lado
Câmara de freio dupla 24" x 30" Super Mola								
F2453	SV 112/113/124	50	M16	50	120	M16 x 5/8"	-	Direito
F2454	SV 112/113/124	50	M16	50	120	M16 x 5/8"	-	Esquerdo
F2818	Mercedes Benz 1935	50	M16	50	120	M16 x 14	-	Direito
F2819	Mercedes Benz 1935	50	M16	50	120	M16 x 14	-	Esquerdo

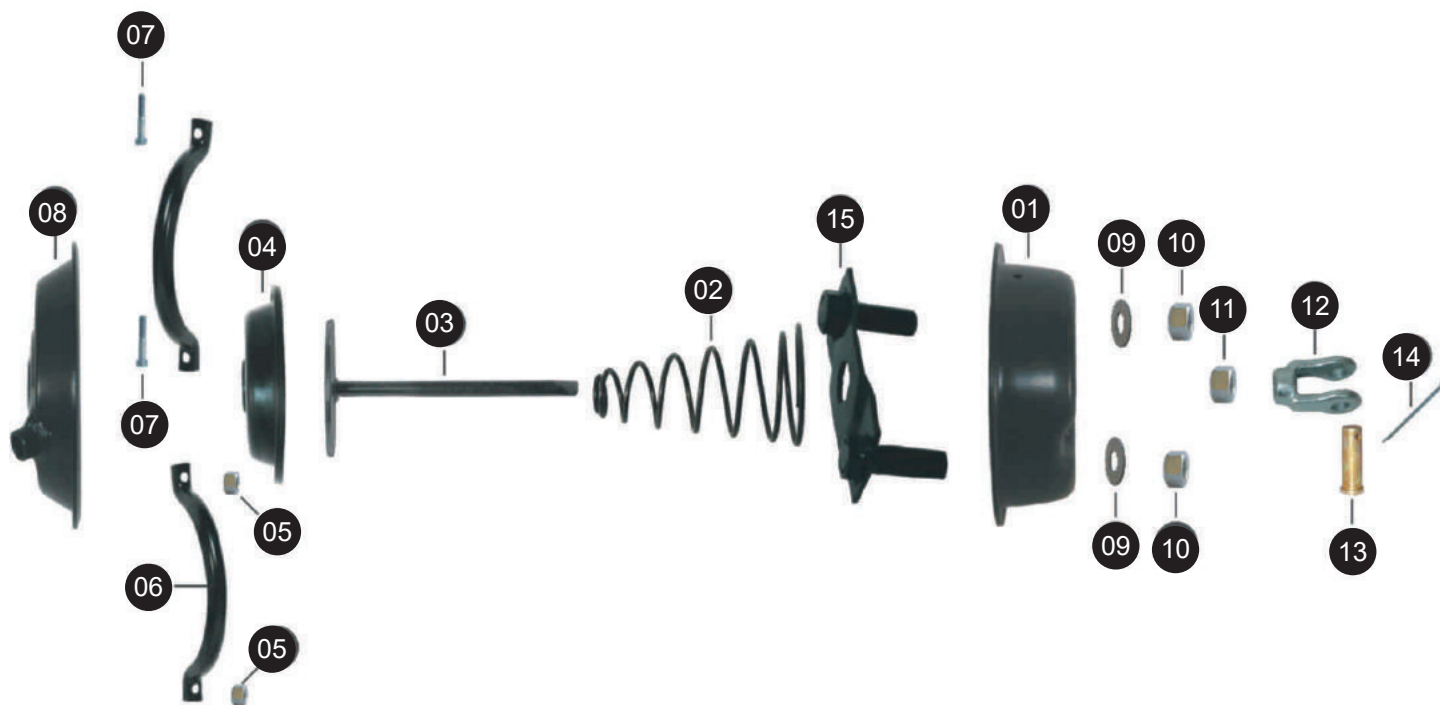


Fig.	Ref.	Componente
01	F2651	Carcaça inferior 30" 120mm c/ parafuso
01	F2648	Carcaça inferior 24" 100mm c/ parafuso
01	F2649	Carcaça inferior 24" 108mm c/ parafuso
01	F2650	Carcaça inferior 24" 120mm c/ parafuso
01	F2655	Carcaça inferior 16" 76mm c/ parafuso
01	F2653	Carcaça inferior 16" 100mm c/ parafuso
01	F2657	Carcaça inferior 16" 108mm c/ parafuso
01	F2658	Carcaça inferior 16" 120mm c/ parafuso
02	F2900	Mola cônica de serviço câmara 30" e 24"
02	F2907	Mola cônica de serviço câmara 16"
03	F2680	Haste de serviço 30" 120mm
03	F2681	Haste de serviço 30" 256mm
03	F2685	Haste de serviço 24" 120mm
03	F2686	Haste de serviço 24" 256mm
03	F2687	Haste de serviço 24" 340mm
03	F2683	Haste de serviço 16" 120mm
04	F2874	Diafragma 30" liso
04	F2876	Diafragma 24" liso
04	F2873	Diafragma 16" liso
05	F2925	Porca nylon M10

Fig.	Ref.	Componente
06	F2672	Cinta de fixação 30"
06	F2671	Cinta de fixação 24"
06	F2670	Cinta de fixação 16"
07	F2912	Parafuso sextavado M10 x 55
08	F2808	Tampa superior 30"
08	F2807	Tampa superior 24"
08	F2812	Tampa superior 16"
09	F2936	Arruela lisa M16 x 30 x 3
10	F2928	Porca nylon M16
11	F2927	Porca simples M16
12	F2890	Forquilha M16 x 1/2"
12	F2891	Forquilha M16 x 5/8"
12	F2892	Forquilha M16 x 14
13	F2921	Pino da forquilha 1/2" x 48,5mm
13	F2922	Pino da forquilha 14 x 48,5mm
13	F2923	Pino da forquilha 5/8 x 48,5mm
14	F2944	Contrapino 1/8" x 1.1/2"
15	F2855	Chapa reforço duplo 120mm c/parafuso
15	F2857	Chapa reforço duplo 120mm s/parafuso
15	F2342	Chapa reforço simples s/ parafuso

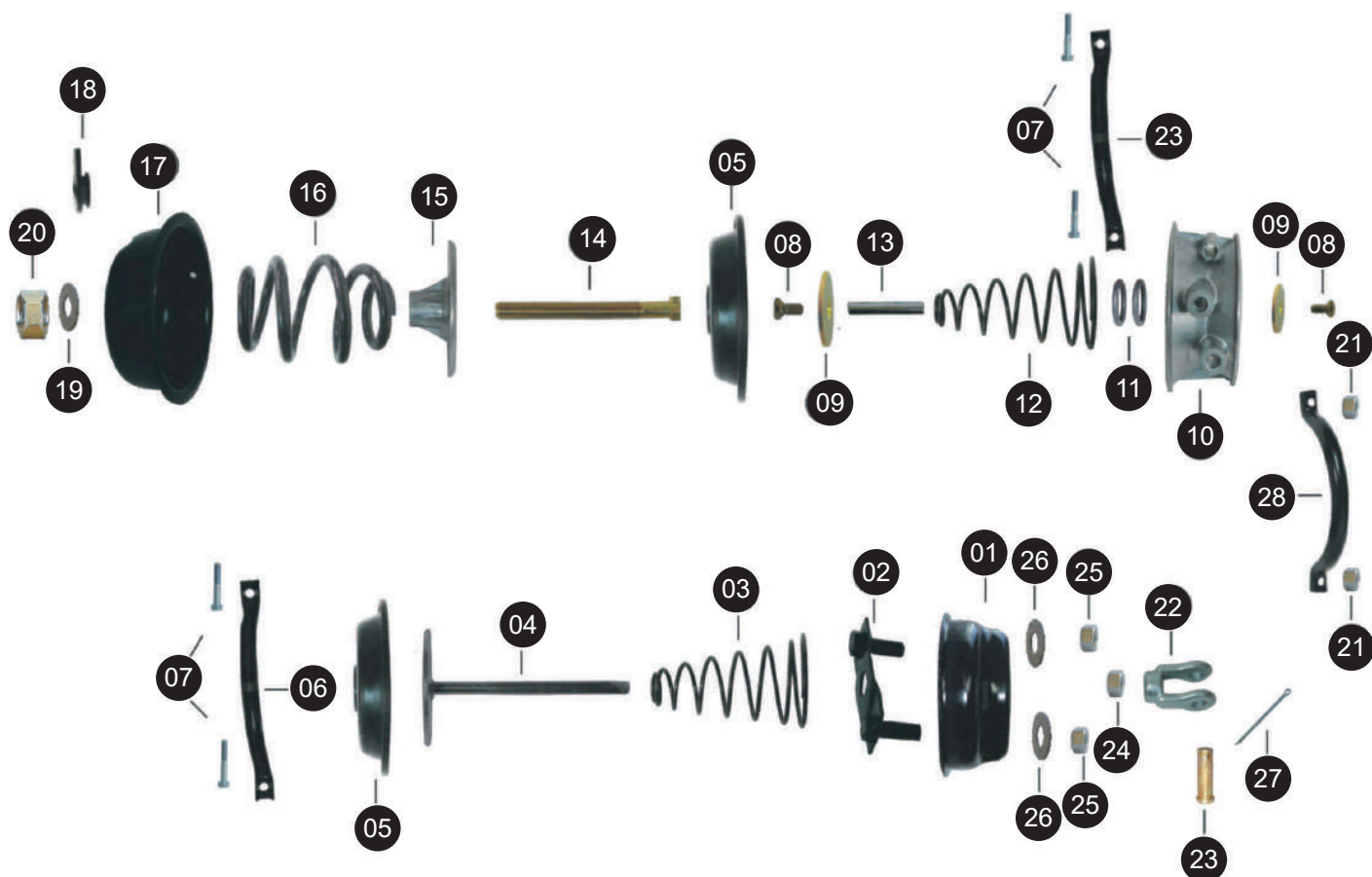


Fig.	Ref.	Componente
01	F2651	Carcaça inferior 30" 120mm c/ parafuso
01	F3574	Carcaça inferior 30" 120mm c/ parafuso 5/8" longo
01	F2646	Carcaça inferior 30" 100mm c/ parafuso
01	F2647	Carcaça inferior 30" 108mm c/ parafuso
01	F2645	Carcaça inferior 30" 120mm s/ parafuso
01	F2648	Carcaça inferior 24" 100mm c/ parafuso
01	F2649	Carcaça inferior 24" 108mm c/ parafuso
01	F2650	Carcaça inferior 24" 120mm c/ parafuso
01	F3575	Carcaça inferior 24" 120mm c/ parafuso 5/8" longo
01	F2652	Carcaça inferior 24" 120mm s/ parafuso
02	F2855	Chapa reforço duplo 120mm c/parafuso
02	F2857	Chapa reforço duplo 120mm s/parafuso
03	F2900	Mola cônica de serviço câmara 30"e 24"
04	F2680	Haste de serviço 30" 120mm
04	F2681	Haste de serviço 30" 256mm
04	F2682	Haste de serviço 30" 340mm
04	F2685	Haste de serviço 24" 120mm
04	F2686	Haste de serviço 24" 256mm
04	F2687	Haste de serviço 340mm
05	F2874	Diafragma 30" liso
05	F2870	Diafragma 30" c/ anel
05	F2876	Diafragma 24" liso
06	F2672	Cinta de fixação 30"
06	F2671	Cinta de fixação 24"
07	F2912	Parafuso sextavado M10 x 55

Fig.	Ref.	Componente
08	F2911	Parafuso cabeça chata M8 x 20
09	F2935	Arruela haste de emergência
10	F2865	Corpo de alumínio 30 x 30 rosca M16
10	F2866	Corpo de alumínio 24 x 30 rosca M16
11	F2932	Anel oring
12	F2901	Mola cônica de emergência 30" e 24"
13	F2674	Haste de emergência
14	F2914	Parafuso desaplicador 03 pontas
15	F2883	Êmbolo de alumínio 03 pontas
16	F2896	Mola bicônica
17	F2805	Tampa superior 30"
18	F2930	Tampa protetora de borracha
19	F2799	Arruela lisa 1/2" x 30mm
20	F2929	Porca simples M12
21	F2925	Porca nylon M10
22	F2890	Forquilha M16 x 1/2"
22	F2891	Forquilha M16 x 5/8"
22	F2892	Forquilha M16 x 14
23	F2921	Pino da forquilha 1/2" x 48,5mm
23	F2922	Pino da forquilha M14 x 48,5mm
23	F2923	Pino da forquilha 5/8" x 48,5mm
24	F2928	Porca nylon M16
25	F2927	Porca simples M16
26	F2936	Arruela lisa M16 x 30
27	F2944	Contra pino 1/8" x 1.1/2"

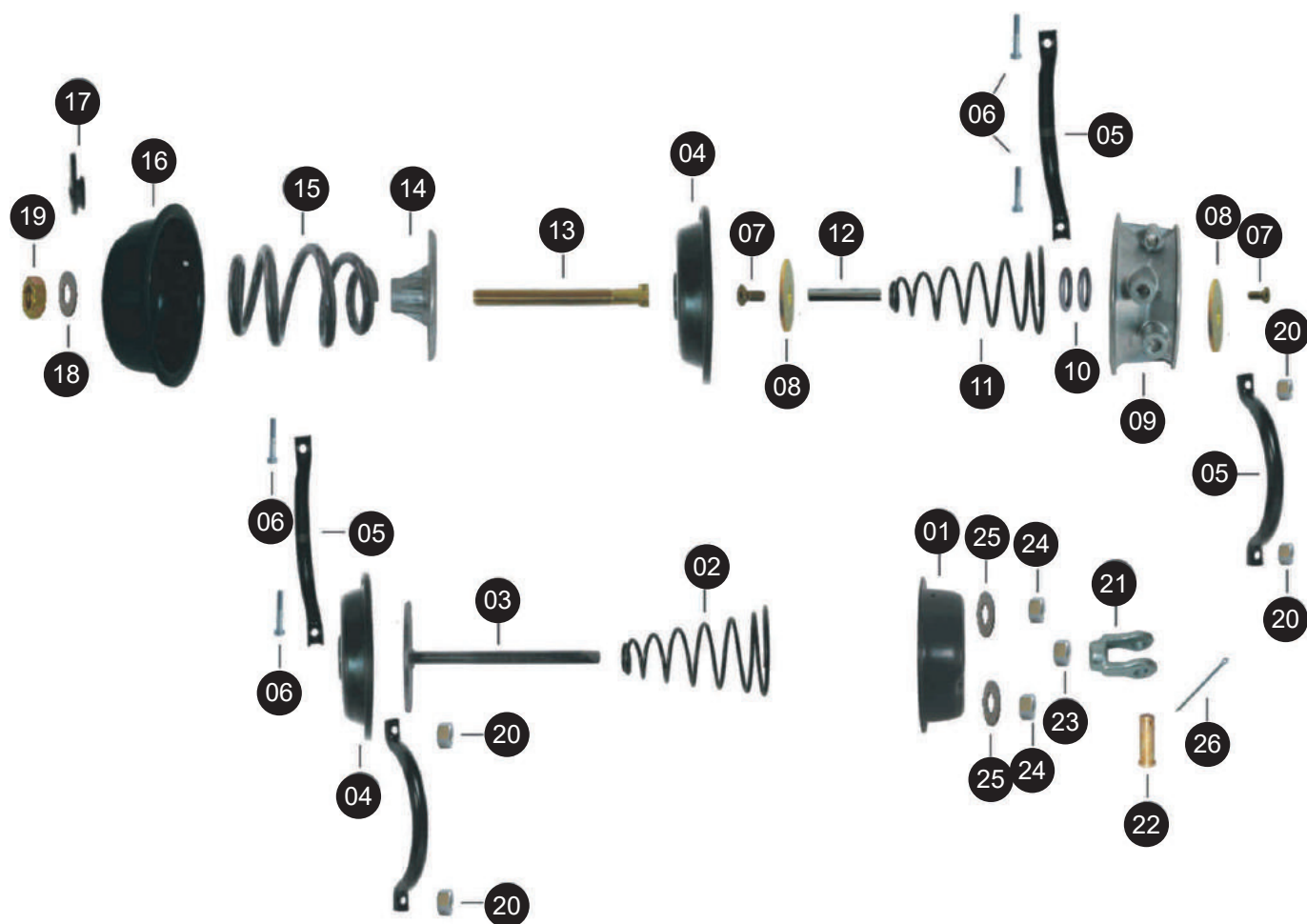


Fig.	Ref.	Componente
01	F2658	Carcaça inferior 16" 120mm c/ parafuso
01	F2653	Carcaça inferior 16" 100mm c/ parafuso
01	F2655	Carcaça inferior 16" 76mm c/ parafuso
01	F2657	Carcaça inferior 16" 108mm c/ parafuso
02	F2907	Mola cônica de serviço câmara 16"
03	F2683	Haste de serviço 16" 120mm
04	F2875	Diafragma 24" c/ anel
04	F2873	Diafragma 16" liso
05	F2670	Cinta de fixação 16"
05	F2671	Cinta de fixação 24"
06	F2912	Parafuso sextavado M10 x 55
07	F2911	Parafuso cabeça chata M8 x 20
08	F2935	Arruela haste de emergência
09	F2867	Corpo de alumínio 16 x 24
10	F2933	Anel oring
11	F2901	Mola cônica de emergência

Fig.	Ref.	Componente
12	F2674	Haste de emergência
13	F2914	Parafuso desaplicador 03 pontas
14	F2882	Êmbolo de alumínio
15	F2899	Mola bicônica
16	F2814	Tampa superior 24"
17	F2930	Tampa protetora de borracha
18	F2799	Arruela lisa 1/2"
19	F2929	Porca simples M12
20	F2925	Porca nylon M10
21	F2890	Forquilha M16 x 1/2"
22	F2891	Forquilha M16 x 5/8"
22	F2892	Forquilha M16 x 14
22	F2921	Pino da forquilha 1/2" x 1.3/4"
23	F2922	Pino da forquilha M14 x 48,5mm
23	F2923	Pino da forquilha 5/8" x 48,5mm
23	F2927	Porca simples M16
24	F2928	Porca nylon M16
25	F2936	Arruela lisa M16 x 30
26	F2944	Contra pino 1/8" x 1.1/2"

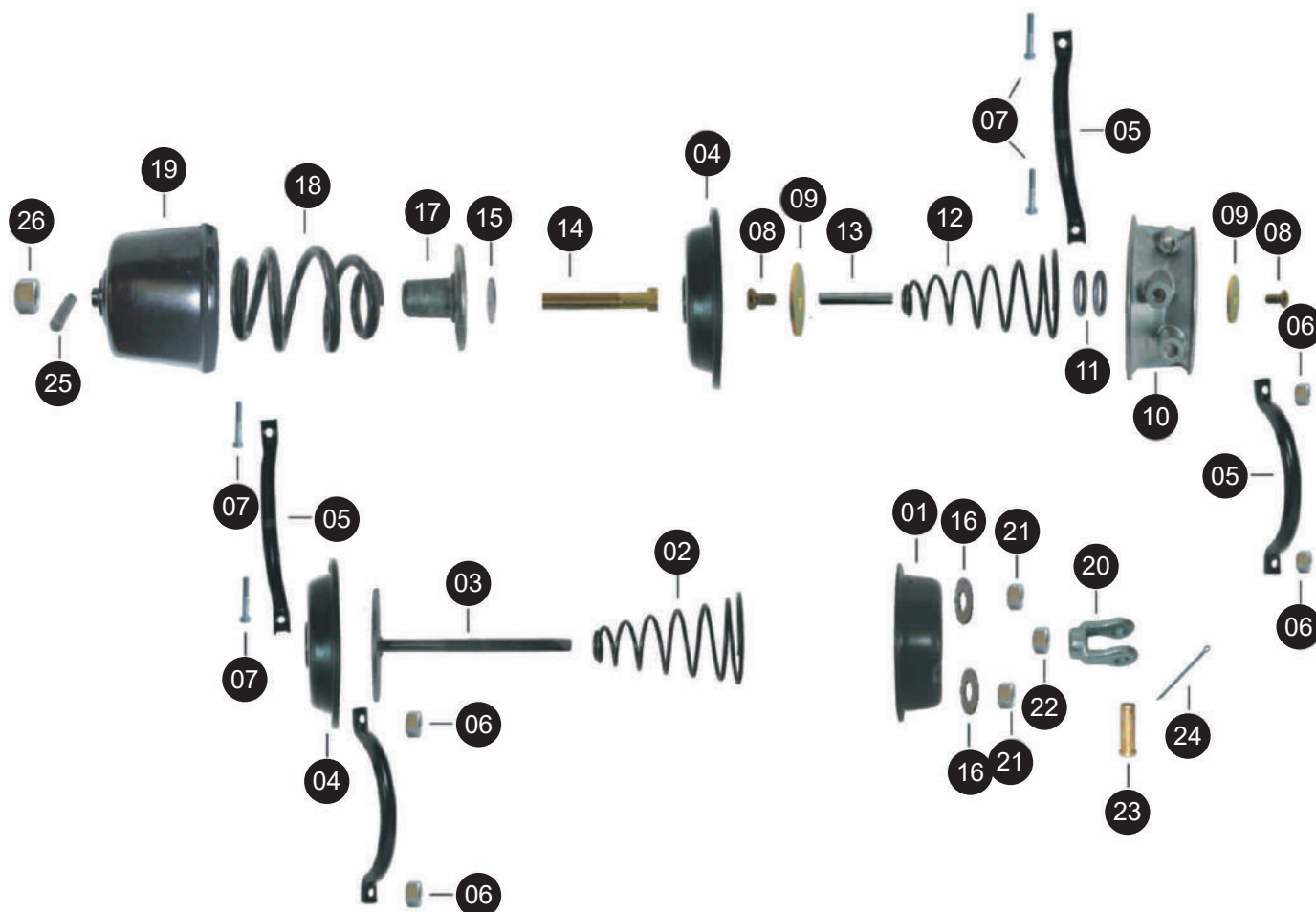


Fig.	Ref.	Componente
01	F2608	Carcaça inferior 30" 120mm c/ parafuso especial (MB Actros)
01	F2651	Carcaça inferior 30" 120mm c/ parafuso
01	F2650	Carcaça inferior 24" 120mm c/ parafuso
02	F2900	Mola cônica de serviço câmara 30" / 24"
03	F2680	Haste de serviço 30" 120mm
03	F2685	Haste de serviço 24" 120mm
04	F2874	Diafragma 30" liso
04	F2876	Diafragma 24" liso
05	F2672	Cinta de fixação 30"
05	F2671	Cinta de fixação 24"
06	F2925	Porca nylon M10
07	F2912	Parafuso sextavado M10 x 55
08	F2911	Parafuso cabeça chata M8 x 20
09	F2935	Arruela haste de emergência
10	F2865	Corpo de alumínio 30 x 30
10	F2866	Corpo de alumínio 24 x 30
10	F2852	Corpo de alumínio 30 x 30
11	F2933	Anel oring
12	F2901	Mola cônica de emergência 30" / 24"
13	F2674	Haste de emergência

Fig.	Ref.	Componente
14	F2915	Parafuso desaplicador 5/8"
15	F2779	Arruela lisa êmbolo
16	F2936	Arruela lisa M16 x 30
17	F2881	Êmbolo de alumínio
18	F2908	Mola bicônica
19	F2811	Tampa superior 30"
20	F2890	Forquilha M16 x 1/2"
20	F2891	Forquilha M16 x 5/8"
20	F2892	Forquilha M16 x 14
21	F2928	Porca nylon M16
22	F2927	Porca simples M16
23	F2921	Pino da forquilha 1/2" x 48,5mm
23	F2922	Pino da forquilha 14 x 48,5mm
23	F2923	Pino da forquilha 5/8" x 48,5mm
24	F2944	Contra pino 1/8" x 1.1/2"
25	F2920	Pino elástico 5 x 24mm
26	F2926	Porca 5/8"

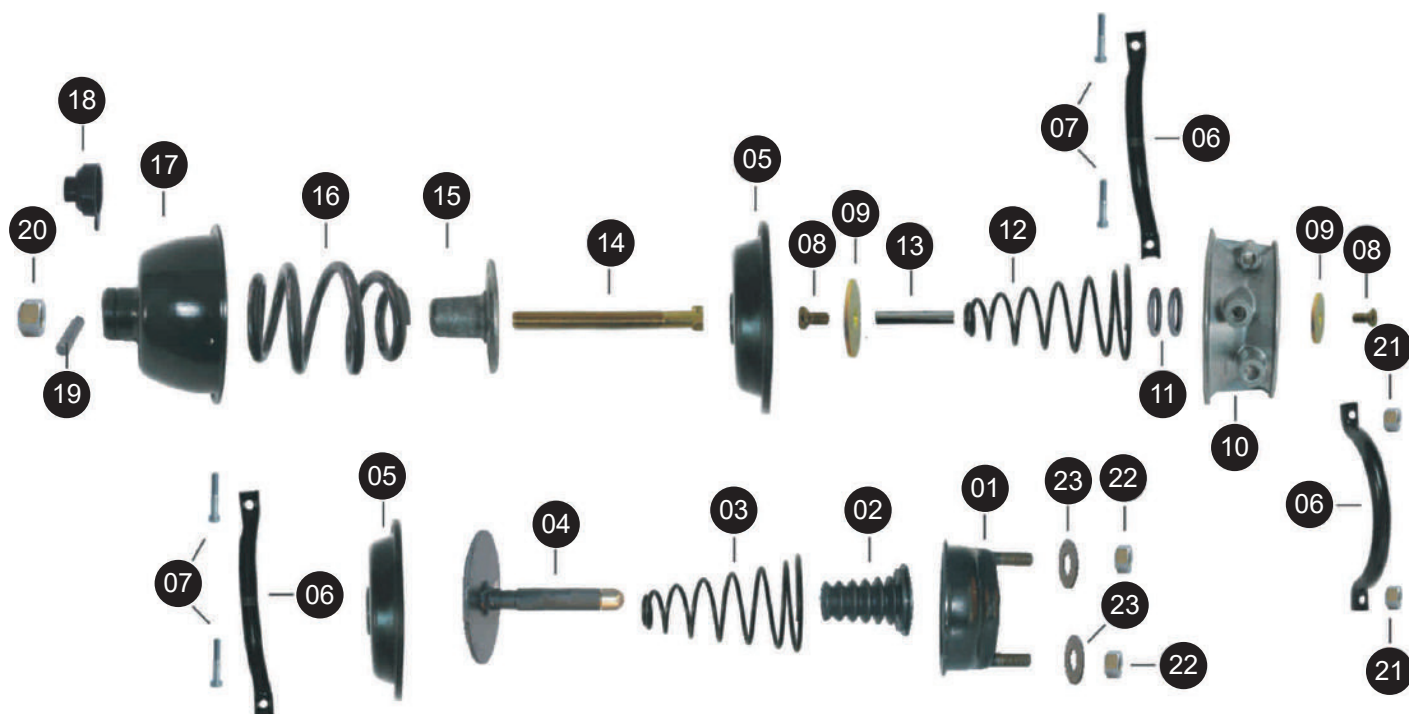


Fig.	Ref.	Componente
01	F2654	Carcaça inferior 16" 120mm c/ parafuso
02	F2863	Sanfona
03	F2900	Mola cônica de serviço
04	F2688	Haste de serviço freio a disco
05	F2878	Diafragma 24" fundo
05	F2873	Diafragma 16" liso
06	F2671	Cinta de fixação 24"
06	F2670	Cinta de fixação 16"
07	F2912	Parafuso sextavado M10 x 55
08	F2911	Parafuso cabeça chata M8 x 20
09	F2935	Arruela haste de emergência
10	F2869	Corpo de alumínio 16 x 24
11	F2833	Anel oring

Fig.	Ref.	Componente
12	F2921	Mola cônica de emergência
13	F2674	Haste de emergência
14	F3990	Parafuso desaplicador 5/8" especial
15	F2885	Êmbolo de alumínio
16	F2905	Mola bicônica
17	F2810	Tampa superior 24" especial
18	F2931	Tampa protetora de borracha
19	F2920	Pino elástico 5 x 24
20	F2926	Porca 5/8"
21	F2925	Porca nylon M10
22	F2928	Porca nylon M16
23	F2936	Arruela lisa M16 x 30

Kit de reparo câmara



F2508 Kit reparo câmara de freio normal

F2509 Kit reparo câmara de freio Master (com cotovelo de respiro e mangueira 1/4")

Fig. Componentes

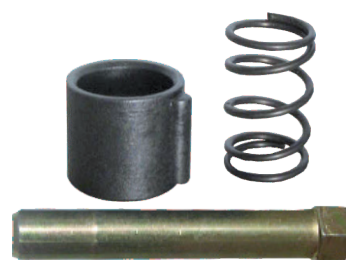
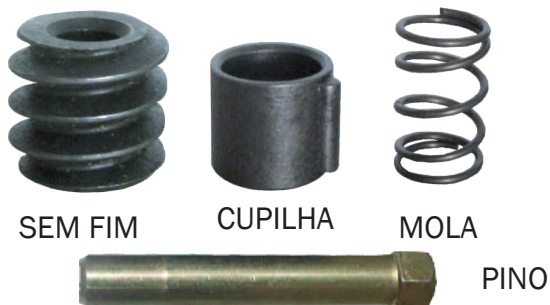
- 01 Anel oring
- 02 Parafuso cabeça chata M8 x 20
- 03 Arruela da haste de emergência 4.25 x 55
- 04 Tampa protetora
- 05 Haste de emergência

Kit de reparo catracas

Kit reparo Boechat

F2501 - Pino/Mola/Cupilha/Sem fim

F2505 - Pino/Mola/Cupilha



Kit reparo Master

F2502 - Pino/Mola/Cupilha/Sem fim

F2506 - Pino/Mola/Cupilha

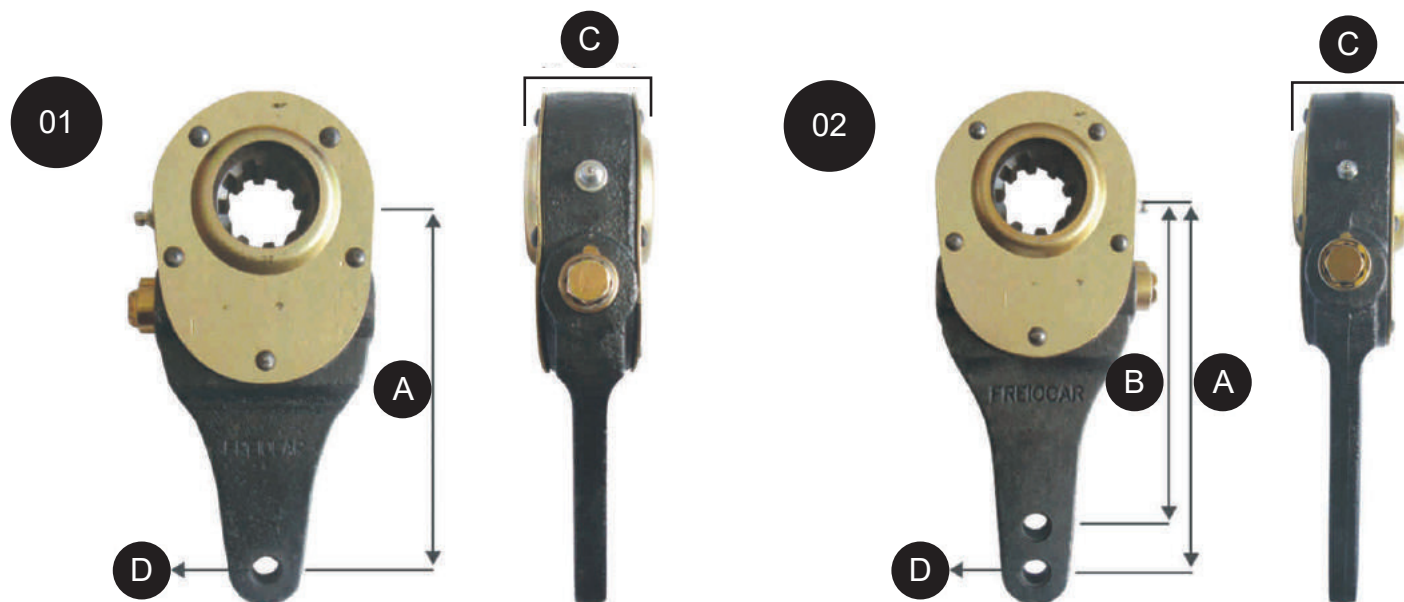


Kit reparo Bendix

F2500 - Pino/Mola/Cupilha/Sem fim

F2504 - Pino/Mola/Cupilha





Catracas Trucks/Carretas CH14

Fig.	Ref.	Aplicação	Modelo	A	B	C	D	Lado
01	F2114	VW/Ford/Volvo VM/Iveco Eurocargo/Eurotech	28 estrias 1 furo	139	-	50	12,7	Direito/Esquerdo
01	F2115	Carreta/Volvo/ N10/N12 dianteira	10 estrias 1 furo	153	-	50	12,7	Direito/Esquerdo
01	F2116	Trucks/Carretas em geral	10 estrias 1 furo	153	-	39	12,7	Direito/Esquerdo
01	F2117	Caminhões e ônibus Agrale/Volare/VW/Ford/MBB	24 estrias 1 furo	127	-	50	12,7	Direito/Esquerdo
01	F2118	VW até 1994/Trucks/ Carretas até 1986	10 estrias 1 furo	139	-	50	12,7	Direito/Esquerdo
01	F2119	VW/Ford/Agrale 13 ton./Volvo VM/Iveco Eurocargo/DAF CF85/XF105	28 estrias 1 furo	153	-	50	12,7	Direito/Esquerdo
01	F2120	Ônibus/Carretas	28 estrias 1 furo	153	-	39	12,7	Direito/Esquerdo

Catracas Trucks/Carretas CH14

Fig.	Ref.	Aplicação	Modelo	A	B	C	D	Lado
02	F2121	Trucks/Carretas em geral	10 estrias 2 furos	177	153	39	12,7	Direito/Esquerdo
02	F2122	Trucks/Carretas em geral	28 estrias 2 furos	177	153	39	12,7	Direito/Esquerdo
02	F2123	Trucks/Carretas em geral	10 estrias 2 furos	177	153	50	12,7	Direito/Esquerdo
02	F2124	Carretas em geral (antigas)	28 estrias 2 furos	177	153	50	12,7	Direito/Esquerdo

Catracas Trucks/Carretas CH19

Fig.	Ref.	Aplicação	Modelo	A	B	C	D	Lado
01	F2226	VW/Ford/Volvo VM/Iveco Eurocargo/Eurotech	28 estrias 1 furo	139	-	50	12,7	Direito/Esquerdo
01	F2227	Carreta/Volvo/ N10/N12 dianteira	10 estrias 1 furo	153	-	50	12,7	Direito/Esquerdo
01	F2228	Trucks/Carretas em geral	10 estrias 1 furo	153	-	39	12,7	Direito/Esquerdo
01	F2229	Caminhões e ônibus Agrale/Volare/VW/Ford/MBB	24 estrias 1 furo	127	-	50	12,7	Direito/Esquerdo
01	F2230	VW até 1994/Trucks/ Carretas até 1986	10 estrias 1 furo	139	-	50	12,7	Direito/Esquerdo
01	F2231	VW/Ford/Agrale 13 ton./Volvo VM/Iveco Eurocargo/DAF CF85/XF105	28 estrias 1 furo	153	-	50	12,7	Direito/Esquerdo
01	F2232	Ônibus/Carretas	28 estrias 1 furo	153	-	39	12,7	Direito/Esquerdo

Catracas Trucks/Carretas CH19

Fig.	Ref.	Aplicação	Modelo	A	B	C	D	Lado
02	F2233	Trucks/Carretas em geral	10 estrias 2 furos	177	153	39	12,7	Direito/Esquerdo
02	F2234	Trucks/Carretas em geral	28 estrias 2 furos	177	153	39	12,7	Direito/Esquerdo
02	F2235	Trucks/Carretas em geral	10 estrias 2 furos	177	153	50	12,7	Direito/Esquerdo
02	F2236	Carretas em geral (antigas)	28 estrias 2 furos	177	153	50	12,7	Direito/Esquerdo

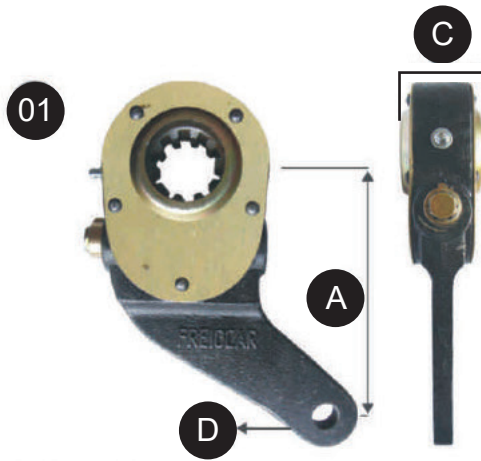


FOTO: LADO D/E

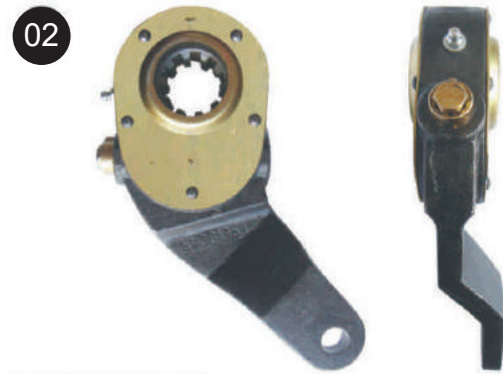


FOTO CORRESPONDENTE
AO LADO D

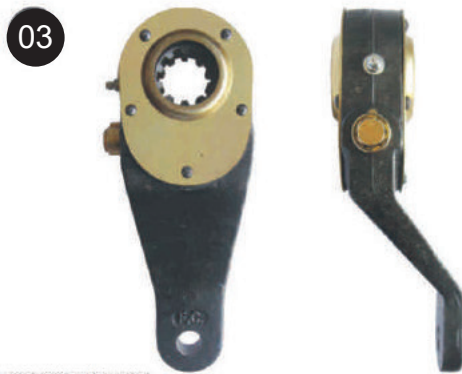


FOTO CORRESPONDENTE
AO LADO E

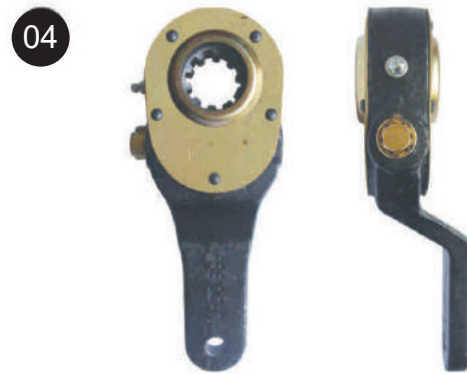


FOTO: LADO D/E

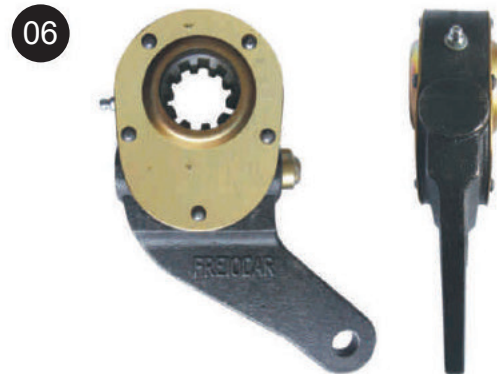


FOTO: LADO D/E



FOTO: LADO D/E

Catracas Scania CH14								
Fig.	Ref.	Aplicação	Modelo	A	B	C	D	Lado
01	F2103	Tração SV 112/113	10 estrias 1 furo	141	-	50	16	Direito/Esquerdo
02	F2104	Tração SV 124	10 estrias 1 furo	145	-	50	16	Direito
02	F2105	Tração SV 124	10 estrias 1 furo	145	-	50	16	Esquerdo
03	F3896	Dianteira SV 114/124/P94 (a partir 2003) série 4	10 estrias 1 furo	165	-	50	16	Direito
03	F3897	Dianteira SV 114/124/P94 (a partir 2003) série 4	10 estrias 1 furo	165	-	50	16	Esquerdo
03	F2106	Dianteira SV 112/113/124	10 estrias 1 furo	165	-	50	16	Esquerdo
03	F2107	Dianteira SV 112/113/124	10 estrias 1 furo	165	-	50	16	Direito
03	F2108	Dianteira SV 110/111	10 estrias 1 furo	154	-	50	16	Esquerdo
03	F2109	Dianteira SV 110/111	10 estrias 1 furo	154	-	50	16	Direito
05	F2102	Tração SV 110/111/140/141/ 3º eixo	10 estrias 1 furo	165	-	50	16	Direito/Esquerdo
06	F2128	Tração SV 112/113 invertida	10 estrias 1 furo	141	-	50	16	Direito/Esquerdo

Catracas Volvo CH14								
Fig.	Ref.	Aplicação	Modelo	A	B	C	D	Lado
04	F2112	Tração Volvo	10 estrias 1 furo	165	-	50	12,7	Esquerdo
04	F2113	Tração Volvo	10 estrias 1 furo	165	-	50	12,7	Direito
05	F2111	Dianteira Volvo	10 estrias 1 furo	160	-	50	12,7	Direito/Esquerdo

Catracas Scania CH19								
Fig.	Ref.	Aplicação	Modelo	A	B	C	D	Lado
01	F2217	Tração SV 112/113	10 estrias 1 furo	165	-	50	16	Esquerdo
02	F2218	Tração SV 124	10 estrias 1 furo	165	-	50	16	Esquerdo
02	F2219	Tração SV 124	10 estrias 1 furo	165	-	50	16	Direito
03	F2214	Dianteira SV 114/124/P94 (a partir 2003) série 4	10 estrias 1 furo	165	-	50	16	Direito/Esquerdo
03	F2215	Dianteira SV 114/124/P94 (a partir 2003) série 4	10 estrias 1 furo	165	-	50	16	Direito/Esquerdo
03	F2220	Dianteira SV 112/113/124	10 estrias 1 furo	153	-	50	16	Esquerdo
03	F2221	Dianteira SV 112/113/124	10 estrias 1 furo	153	-	50	16	Direito
03	F2255	Dianteira SV 110/111	10 estrias 1 furo	165	-	50	16	Direito
05	F2216	Tração SV 110/111/140/141/ 3º eixo	10 estrias 1 furo	165	-	50	16	Direito
06	F2256	Tração SV 112/113 invertida	10 estrias 1 furo	165	-	50	16	Esquerdo

Catracas Volvo CH19								
Fig.	Ref.	Aplicação	Modelo	A	B	C	D	Lado
04	F2224	Tração Volvo	10 estrias 1 furo	165	-	50	12,7	Esquerdo
04	F2225	Tração Volvo	10 estrias 1 furo	165	-	50	12,7	Direito
05	F2223	Dianteira Volvo	10 estrias 1 furo	160	-	50	12,7	Direito/Esquerdo

Catracas Iveco CH14								
Fig.	Ref.	Aplicação	Modelo	A	B	C	D	Lado
07	F2150	Tração Iveco Stralis 480	28 estrias 1 furo	155	-	50	16	Direito
07	F2151	Tração Iveco Stralis 480	28 estrias 1 furo	155	-	50	16	Esquerdo



FOTO: LADO D/E

FOTO: LADO D/E

FOTO CORRESPONDENTE AO LADO D



FOTO: LADO D/E

Catracas Mercedes Benz CH19

Fig.	Ref.	Aplicação	Modelo	A	B	C	D	Lado
01	F2203	Tração MB 608/708/912/914 (adaptação freio a ar)	28 estrias 1 furo	127	-	38	14	Direito/esquerdo
01	F2186	Tração MB Accelo 1016/1017/1018	24 estrias 1 furo	139	-	50	13	Direito/esquerdo
02	F2202	Tração MB 1620/1720/1720K/2425/2428 L/LK1318/1620 LS1632/1634/1215/1420/1728/0400	26 estrias 1 furo	146	-	50	14	Direito/esquerdo
03	F2200	Tração MB L1218/1513/1514/1516/1517/1518/1614/1618/1525 L/LK11 13/1114/1214/1316/1317/1318/1414/1418 L/LA/LAK1313/1314/1418 LS/1113/1114/1313 OF/1113/1114/1115/1313/1314/1315/1318/1 618/1620 Dianteira Axor L1218/1513/1514/1516/1517/1518/1614/1 618/1525 L/LK1113/1114/1214/1316/1317/1318/1414/1418 L/LA/ LAK1313/1314/1418 LS/1113/1114/1313 OF/1113/1114/1115/1313/1314 /1315/1318/1618/1620 Dianteira Axor	26 estrias 1 furo	144	-	50	14	Direito
03	F2201	Tração MB L1218/1513/1514/1516/1517/1518/1614/1618/1525 L/LK11 13/1114/1214/1316/1317/1318/1414/1418 L/LA/LAK1313/1314/1418 LS/1113/1114/1313 OF/1113/1114/1115/1313/1314/1315/1318/1618/1 620 Dianteira Axor	26 estrias 1 furo	144	-	50	14	Esquerdo
04	F2204	Dianteira MB LS1929/1932/1933/1934/1935/1941/1524	26 estrias 1 furo	146	-	50	14	Direito/esquerdo
04	F2205	Dianteira MB1113/1513/1620	26 estrias 1 furo	146	-	50	14	Direito/esquerdo
05	F2206	Tração L2013/2014/2215/2225/2314/2414/2635/2638 L/LB/LK2213/2214 /2216/2217/2219/2220/2224/2318/2325/Axor	26 estrias 1 furo	146	-	50	14	Direito
05	F2207	Tração L2013/2014/2215/2225/2314/2414/2635/2638 L/LB/LK2213/2214 /2216/2217/2219/2220/2224/2318/2325/Axor	26 estrias 1 furo	146	-	50	14	Esquerdo
05	F2206	Tração LS1630/1924A/1929/1932/1933/1934/1935/1941/2635	26 estrias 1 furo	146	-	50	14	Esquerdo
05	F2207	Tração LS1630/1924A/1929/1932/1933/1934/1935/1941/2635	26 estrias 1 furo	146	-	50	14	Direito
05	F2212	Tração LS1524/1525/1625/1626/1630	26 estrias 1 furo	146	-	50	14	Direito
05	F2213	Tração LS1524/1525/1625/1626/1630	26 estrias 1 furo	146	-	50	14	Esquerdo

Mola do Patim

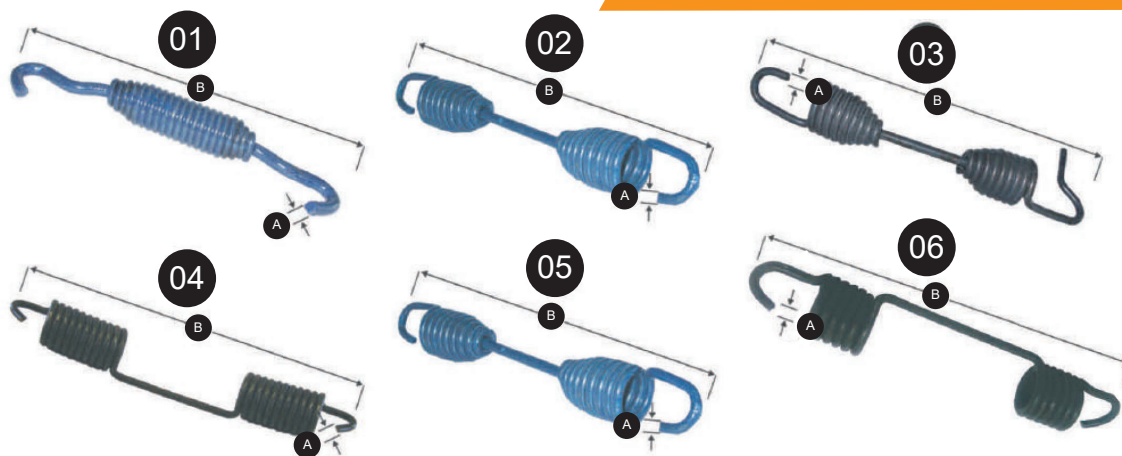


Fig.	Ref.	Aplicação	A	B
01	F2987	Mola do patim menor Bendix	ø5,0	140
02	F2988	Mola do patim maior Bendix	ø5,0	208
03	F2989	Mola do patim maior c/rabeta Bendix	ø4,0	205
04	F2990	Mola do patim Guerra	ø4,0	255
05	F2934	Mola do patim Mercedes Benz 608/914	ø4,5	185
06	F3263	Mola do patim Volkswagen 690/790/7100	ø3,8	165

Trava Rolete



Fig.	Ref.	Descrição
01	F2786	Kit trava rolete pingo d' água (com 30 unidades)
02	F2787	Trava rolete Master
03	F2772	Trava rolete - arame ø2mm Master/Bendix

Suporte de Mancal "S"



Ref.	Aplicação
F2991	Kit conjunto suporte do mancal "S" viga tube retangular freio 16,5"
F2507	Kit conjunto suporte do mancal "S" viga tube redonda freio 16,5"
F3692	Kit conjunto suporte do mancal "S" viga tube redonda freio 325 mm
F3675	Kit conjunto suporte do mancal "S" viga tube retangular freio 325 mm

Roletes



Fig.	Ref.	Aplicação	Material	Medidas (mm)
01	F2613	Bendix	Aço	38,1 x 19 x 58
01	F2614	Guerra	Aço	40 x 19 x 58
02	F2612	Bendix	Aço	35 x 19 x 58
03	F2611	Bendix / Master	Aço	31,75 x 19 x 58
03	F3322	Master (freio 325 mm)	Aço	31,75 x 19,9 x 52,5

Buchas do Eixo "S"



Fig.	Ref.	Aplicação	Material	Medidas (mm)
01	F2580	Bendix	Aço	47,7 x 38,3 x 34
01	F2581	Master	Aço	47,7 x 38,3 x 30
01	F2801	Master Tubeless (spyder estampado)	Aço	50,8 x 41,5 x 25
02	F2584	Bendix	Nylon	47,7 x 38,3 x 34
02	F2585	Master	Nylon	47,7 x 38,3 x 30
02	F2591	Randon antigo	Nylon	48,1 x 42,8 x 32
02	F2592	Bendix	Nylon	47,7 x 38,5 x 38
02	F3449	Master (freio 325mm)	Nylon	41,4 x 32,4 x 30
03	F2589	Master Tubeless	Nylon	50,8 x 41,5 x 25
03	F2593	Master Tubeless	Aço	50,8 x 41,5 x 25
04	F2590	Cônica Tubeless	Nylon	53 x 38,1 x 25
04	F3676	Master (freio 325mm)	Nylon	52,5 x 32,4 x 25

Pino do Patim

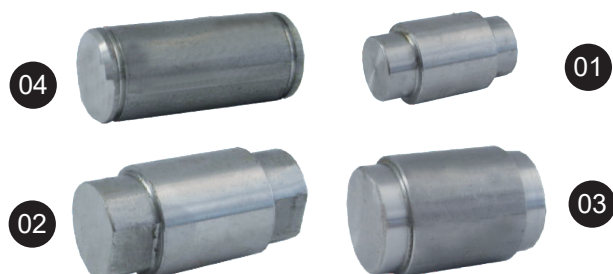


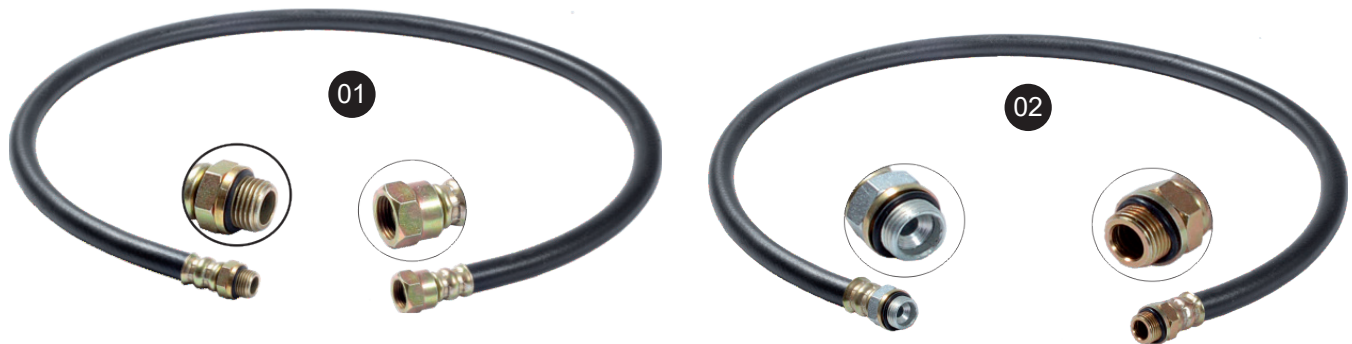
Fig.	Ref.	Aplicação	Material	Medidas (mm)
01	F2602	Master	Aço	31,75 x 25,4 x 58
01	F3323	Master (Freio 325mm)	Aço	25,4 x 20 x 52,5
02	F2600	Bendix	Aço	28,6 x 24,5 x 58
02	F3356	Bendix / Master	Aço	28,57 x 25,4 x 58
03	F2610	Guerra	Aço	38,1 x 33 x 58
04	F2604	Mercedes Benz 912/914	Aço	30 x 146,5 x M16
04	F2605	Mercedes Benz 608/708	Aço	30 x 134,5 x M16

Bucha do Pino da Flange



Fig.	Ref.	Aplicação	Medidas (mm)
01	F2595	Bendix	31,8 x 28,8 x 37
01	F2596	Master	35 x 31,8 x 37
01	F2586	Master (freio 325mm) fechada	28,6 x 25,6 x 37

Flexíveis



MF - Macho Fixo
MG - Macho Giratório
FG - Fêmea Giratório

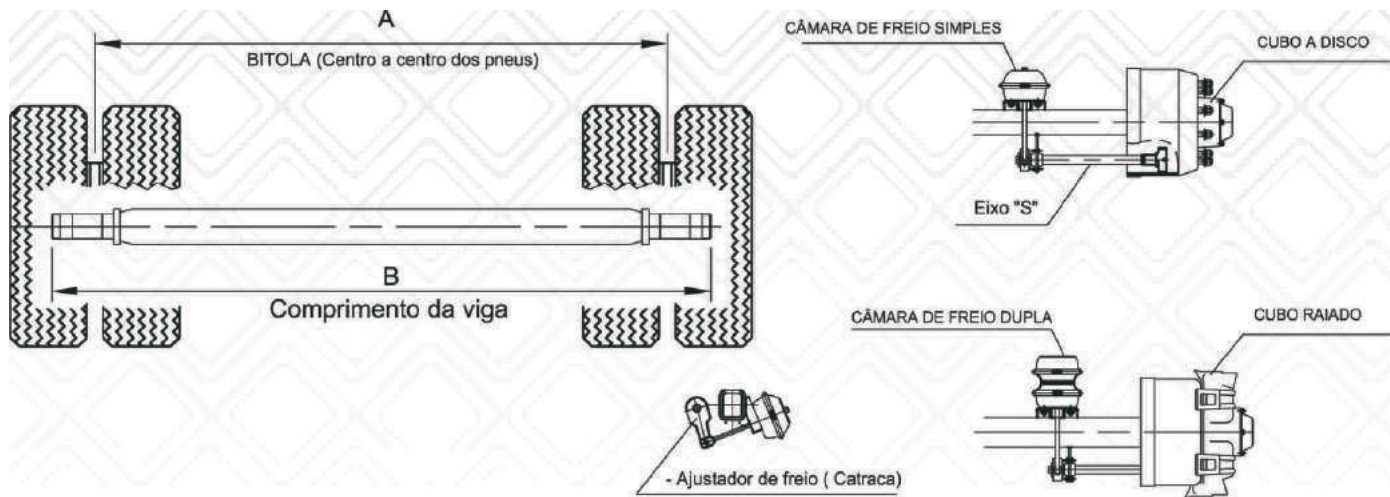
Fig.	Ref.	Aplicação
01	F2527	Flexível 1/4" x 3/4" x 1100mm MF x FG
01	F2528	Flexível 1/4" x 3/4" x 820mm MF x FG
01	F2531	Flexível M16 x M18 x 1100mm MF x FG
01	F2532	Flexível M16 x M18 x 850mm x MF x FG
01	F2533	Flexível M16 x M16 x 1100mm MF x FG
01	F2534	Flexível M16 x M16 x 850mm MF x FG
01	F2535	Flexível M16 x 3/4" x 820mm MF x FG
01	F2536	Flexível M16 x M18 x 650mm MF x FG
02	F2529	Flexível M16 x M16 x 850mm MF x MG
02	F2530	Flexível M16 x M16 x 1100mm MF x MG
02	F2538	Flexível M16 x M16 x 850mm MF x MF
-	F2537	Flexível M16 x M16 x 850mm FG x FG

Válvulas/Engate Rápido



Fig.	Ref.	Aplicação
01	F2940	Válvula tic tac 1/4" NPT simples
01	F2941	Válvula tic tac M16 simples
01	F2943	Válvula tic tac M16 com retenção
02	F2937	Válvula descarga rápida 1/4" x 1/2" NPT
02	F2938	Válvula descarga rápida M16 x M16
02	F2939	Válvula descarga rápida M16 x M22
03	F2834	Engate rápido M16 com trava e pino
03	F2833	Engate rápido 1/2" NPT com trava e pino

Eixo Tubular



Bitola do Eixo

Bitola máxima para eixo de 11 ton. - 1940mm

Bitola máxima para eixo de 04 ton. - 1720mm

Freio modelo

Freio para eixo de 04 ton e 10 ton

Tube/tube \varnothing 16,5" x 8"

Tube/tube \varnothing 16,5" x 7"

Tube/tube \varnothing 16,5" x 6"

Freio para eixo de 04 ton

Tube \varnothing 300 x 122mm

Tube \varnothing 325 x 100mm

Câmara de freio

Simples - 16" / 24" / 30" - Dupla - 16" x 24" / 24" x 30" / 30" x 30"

Ajustador de freio (catraca)

Manual

Viga do eixo

Viga retangular para eixo de 11 ton. - 112mm x 127mm

Viga redonda para eixo de 04 ton. - \varnothing 101,6mm

Cubo de roda

A disco/Raiado aro 20" e 22"

Importante: \varnothing furação do cubo - medida guia da roda

Rolamento

55/75mm - 80/80mm - 80/90mm - 90/90mm

CARDAN

SISTEMAS DE TRANSMISSÃO E FREIOS

Entre em contato conosco



54 3537.5000



54 99979.5081



comercial4@mcardan.com.br



Estrada Municipal Vicente Menezes, 515 | Linha 40
Caxias do Sul | C. P. 8017 | Cep: 95044-030

